

---

# ZÜNDAPP ERSATZTEIL- PREISLISTE

---

## KARDAN-MODELLE:

OK 200

K 200 — KK 200

K 350 — K 500

K 800

Gültig ab  
20. April 1936

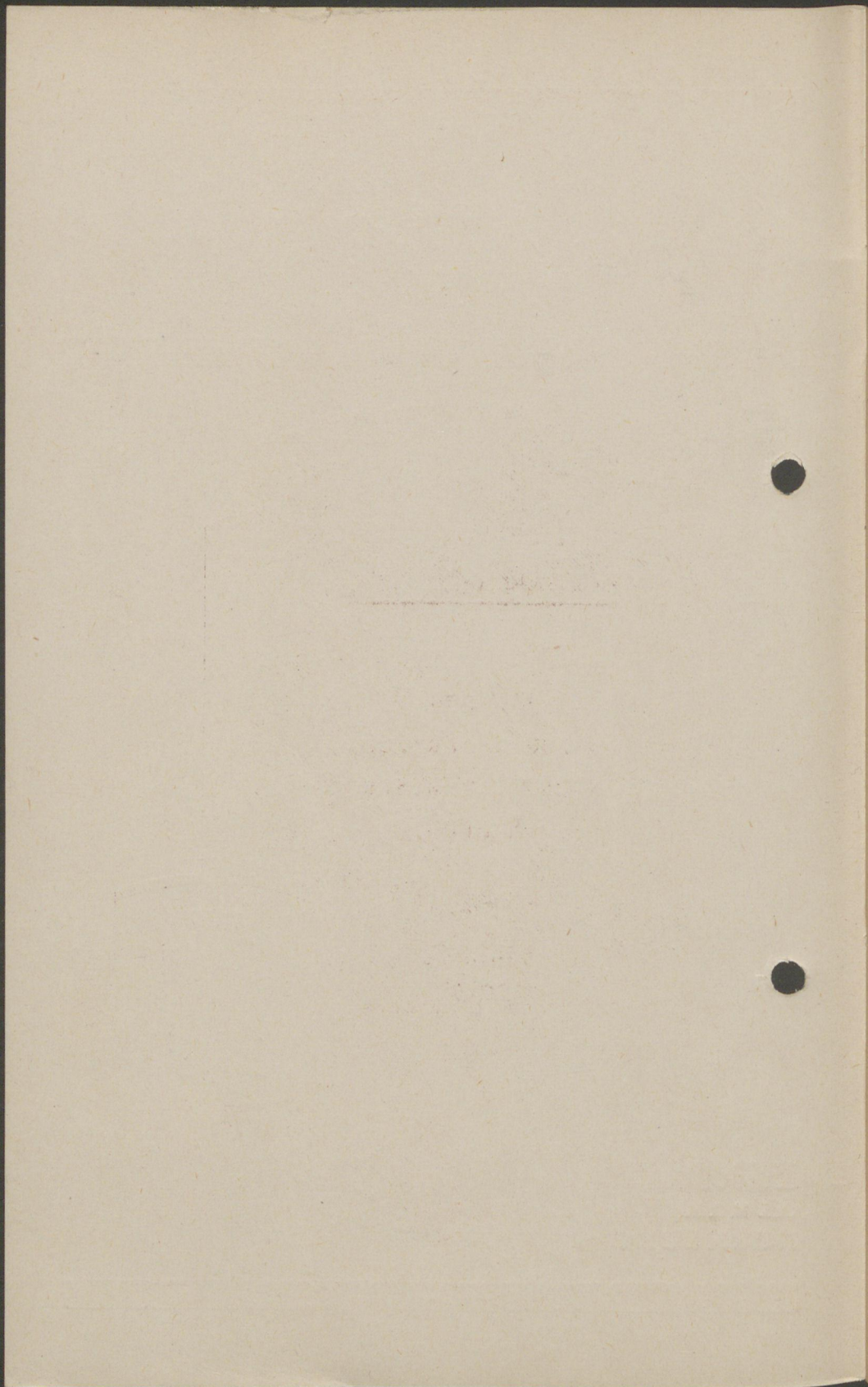
**ZÜNDAPP**

GES. M. B. H.

**NÜRNBERG**

---





# ZÜNDAPP ERSATZTEIL- PREISLISTE

---

## KARDAN-MODELLE:

OK 200

K 200 — KK 200

K 350 — K 500

K 800

Gültig ab  
20. April 1936

---

ZÜNDAPP <sup>GES.</sup> M. B. H., NÜRNBERG

*Alle bisher maßgebenden  
Preise sind mit Erscheinen  
dieser Liste ungültig.*

Bestell-Nr.	Bezeichnung	Preis p. Stück RM	Bemerkungen
A 20	Klemmring	1.25	Tagespreis
A 21	Klemmschraube	—,25	"
A 21/1	Klemmschraube	—,25	"
A 23	Schwimmergehäusedeckel	2.—	"
A 23/24/28/29	Schwimmergehäusedeckel vollst.	2.50	"
A 24	Tupfer	—,30	Tagespreis
A 25	Schwimmernadel	—,95	"
A 27	Schwimmer	1.25	"
A 28	Tupferfeder	—,10	"
A 29	Tupfernippel	—,40	"
A 35/1	Schwimmer	1.25	"
A 232/1	Mischkammerdeckel	1.25	Tagespreis
A 233	Gasschieberfeder	—,20	"
A 248/1	Dichtung	—,10	"
A 250/1	Dichtung	—,10	"
B 101	Schwimmergehäuse	6.65	
B 102	Schwimmergehäusedeckel	2.45	
B 102/1	Schraube für Tupfer	—,30	
B 103	Tupfer	—,20	
B 104	Schwimmer mit Klemmfeder	1.40	
B 106	Schwimmernadel	—,65	
B 114	Verschlußschraube mit Dichtung	—,20	Tagespreis
B 115	Führungsschraube	—,20	
B 116	Anschlußklemmring	1.10	
B 117	Reguliermutter	—,65	
B 128	Düsengehäusedeckel	—,70	
B 129	Gewinding	—,80	
B 140	Verneblungsieb	—,75	
B 145	Regulierschieberfeder	—,10	
B 146	Regulierschieberfeder	—,10	
B 147	Tupferfeder	—,10	
B 157/1	Federführung	—,05	
B 157/2	Federführung	—,05	
B 158	Dichtung	—,05	
Oe 39	Dichtung	—,02	
233 C 4	Vorderradbremsscheibe	6.—	
294/9	Bremsbackenfeder	—,20	
296/1-3	Vorderradnabenkörper m. Trommel	11.—	
296/51	Mutter	—,15	
297/38	Sternsicherungsscheibe	—,10	
481 D 7	Hinterradnabenkörper	8.50	
503 C 2	Kardangehäuse	15.—	
630 F 13	Pumpenhalter	—,25	
781 E 25	Verschlußkappe	2.80	
883 C 6	Kolben	15.—	
964/1b	Lampe für Schlußlicht	—,45	
1003/3 G	Hutmutter	—,50	
1039/2 G	Unterlagscheibe	—,10	
1054/3 G	Schraube s. 10179		
1076/3 G	Mutter	—,10	
1079/3 G	Unterlagscheibe	—,02	

Bestell-Nr.	Bezeichnung	Preis p. Stück RM	Bemerkungen
1080a/2 G	Gabelstück	1.—	
1081/2 G	Splintbolzen	—,15	
1180 C 8	Gabelseitenteil rechts	3.50	
1200 K 5	Steuerlager m. Büchse	8.—	
1301 F 8	Ausgleichscheibe	—,10	
1303 F 4	Ausgleichscheibe	—,10	
1303 F 5	Ausgleichscheibe	—,10	
1303 F 6	Ausgleichscheibe	—,10	
1370 K 5	Lenker vollst. lack.	35.—	
1441 E 12	Klemmschelle	—,80	
1551 F 4	Sechskantschraube	—,10	
1810 K 3	Vordergabel vollst. o/Lenker	65.—	
4029	Stahlnadel für Pleuelstange	—,15	
4033	Mutter s. 10054		
4042	Zündkerze Siemens AG 20	2.80	Tagespreis
4042	Zündkerze Siemens AG 30	2.80	"
4042	Zündkerze Siemens AG 40	5.—	Tagespreis
4042	Zündkerze Siemens AG 50	6.—	"
4042	Zündkerze Bosch M 45/1	1.80	"
4042	Zündkerze Bosch M 145/1	1.80	"
4042	Zündkerze Bosch DM 175/1	2.—	"
4042	Zündkerze Bosch DM 175/23	2.—	Tagespreis
4052	Federring s. 10106		
5054a	Federring s. 10103		
4062	Keil	—,10	
4064a	Splint s. 10022		
4065	Federring s. 10109		
4077/2	Schraube	—,50	
4082	Federring s. 10102		
4088	Sechskantschraube s. 10229		
4089	Unterlagscheibe	—,02	
4104	Bolzen	—,10	
4106	Federring	—,02	
4113	Sechskantmutter	—,10	
4121a	Schraube	—,25	
4122a	Preßschmiernippel	—,15	
4160	Unterlegblech	—,05	
4172	Mutter s. 10027		
4195	Sechskantschraube s. 10028		
4231	Hutmutter	—,30	
4252	Unterlagscheibe s. 150424		
4257	Mutter s. 10056		
4279	Unterlage für Aufhängewinkel	—,05	
4287	Schraube s. 10055		
4288	Nummernschildhalter	—,25	
4288/1	Niete s. 10454		
4302	Feder für Hornträger	—,10	
4304	Griffmutter	—,30	
4324/18	Bremsbelag	1.85	per Meter
4324/19	Niete	—,02	
4326a	Nippel 3 mm	—,03	

Bestell-Nr.	Bezeichnung	Preis p. Stück RM	Bemerkungen
4338	Schraube	—,10	
4339	Büchse	—,25	
4347a	Stellschraube	—,15	
4348	Mutter s. 10036		
4357	Ueberwurfmutter	—,25	
4366	Bowdenspirale s. 10324		
4367	Bowdenkabel 1,5 mm s. 10326		
4368	Kabelende	—,05	
4370b	Bowdenspiralende	—,05	
4373	Kombinationszange	1,—	
4374	Durchschlag	—,20	
4376	Halbrundfeile	—,55	
4377	Feilenheft	—,10	
4393	Bremskabel s. 10327		
	Kabelende	—,05	
4401	Schraubenzieher 8 mm	—,65	
4408	Schloß mit Schlüssel	—,50	
4410a K	Werkzeugrolle	3,50	
4410b K	Werkzeugrolle	3,50	
4455a	verstellb. Schraubenschlüssel	1,60	
4457	Gummireparaturkästchen	—,70	
4458	Putzlappen	—,25	
4459a	Fettpresse	2,90	
4462	Federring	—,02	
4475a	Regulierhebel	1,50	
4476	Deckel	—,50	
4477	Schraube s. 10068		
4478	Federring	—,10	
4479	Unterlagscheibe	—,10	
4480	Scheibenfeder	—,10	
4484	Schraube	—,10	
4531	Kabelende	—,05	
4825 bF/16	Anschlagschraube	—,20	
4825 bF/17	Mutter	—,15	
5349	Sechskantschraube	—,25	
	Kabelende	—,05	
5473	Fibrescheibe	—,10	
5473	Nippel	—,25	
5649	Schraube	—,15	
5846	Zündregulierhebel vollst.	4,50	
5846/1	Hauptkörper	1,60	
5850a	Lüfterhebel vollst.	2,80	
5850a/1	Gehäuse m. Deckel	1,30	
5850a/2	Hebel	1,10	
5850a/3	Zylinderkopfschraube	—,10	
5850a/4	Zylinderkopfschraube	—,10	
5850a/5	Sechskantmutter	—,10	
5893a/6	Spannrolle	—,50	
5893a/7	Spannrolle	—,30	
5903/6	Zündschlüssel	—,15	

Bestell-Nr.	Bezeichnung	Preis p. Stück RM	Bemerkungen
6010 E 3	Benzinhahn	4.—	
6020 K 12	Auspuffanlage links (Topf lack.)	15.—	
6020 K 13	Auspuffanlage rechts (Topf lack.)	15.—	
6030 C 9	Auspufftopf rechts, lack.	8.—	
6030 C 10	Auspufftopf links, lack.	8.—	
6040 F 9	Diebstahlsicherung	3.25	
6090 C 1/2	Abblendschalter o/Kabel	3.50	Tagespreis
6090 C 1/2	Abblendschalter mit Kabel, Bosch	4.30	"
6090 C 1/3	Kabelfassung mit Ueberwurfmutter, Noris	—.70	"
6090 C 1/4	Kabelklemmstück, Noris	1.15	"
6090 C 1/7	Zündschlüssel, Bosch	—.20	"
6090 C 1/32	Verschluftring mit Schraube	3.30	Tagespreis
6090 C 1/33	Scheinwerferglas gewölbt	1.20	"
6090 C 1/34	Haltefeder	—.05	"
6090 C 1/35	Fassungsteller	1.—	"
6090 C 1/36	Sechskantschraube M 8x30	—.10	"
6090 C 1/37	Beilage	—.05	Tagespreis
6090 C 3/30	Scheinwerfergeh. m. Rg. u. Glas	15.50	"
6090 C 3/31	Spiegel	2.90	"
6090 C 3/38	Gummischeibe	—.10	"
6090 C 3/39	Gummiring	—.05	"
6100 K 5	Scheinwerfer Bosch vollst.	21.40	Tagespreis
6100 K 6	Scheinwerfer Bosch vollst.	47.90	"
6100 K 7	Scheinwerfer Bosch vollst.	47.90	"
6230 D 1	Werkzeugkasten	4.—	
6230 A 10	Benzintank	23.—	
6500 K 2	Kardangehäuse vollst. m. Triebwerk	98.—	
6548 aK	Luftfilter	2.—	
6548 bK	Luftfilter	2.—	
6563 e	Kolbenring	—.60	
6609 a	Büchse	—.20	
6620 K 8	Vorderradbrensnabe vollst.	35.—	
6624/7	Stellkonus	1.55	
6624/8	Festkonus	1.20	
6625a	Kerbstift s. 10505		
6635	Oelablaßschraube	—.25	
6660 K 7	Vorderrad mit Nabe vollst. o/Bereifung	50.—	
6800 K 3	Vordergabel nackt	15.—	
7093	Schraubenschlüssel	—.40	
7094	Schraubenschlüssel	—.40	
7110/3	Bremsbacken vollst.	6.70	per Paar
7613a	Schraube	—.15	
8204	Feder	—.45	
8205	Ring	—.05	
8206	Knebelmutter	—.60	
8252	Kugel 6 mm	—.02	
8303/10	Mutter	—.10	Tagespreis
8303/24	Nadeldüse	1.25	"
8303/24a	Benzindüse	—.35	"
8303/25	Mutter	—.15	"
8303/26	Stellschraube	—.35	"



Bestell-Nr.	Bezeichnung		Preis p. Stück RM	Bemerkungen
8303/27	Regulierschraube		—,35	Tagespreis
8303/29	Kabelführungsschraube		—,30	"
8303/32	Feder		—,15	"
8303/34	Luftschieberfeder		—,20	"
8314	Anschlußschraube		1,—	
8332	Gummimuffe		—,50	
8332a	Gummimuffe		—,50	
8356	Dichtung		—,05	
8378	Anschlußschützer		—,25	
8380	Gummimanschette		—,50	
9074	Schelle		—,25	
9085	Asbestschnur		—,10	per Meter
9086	Manschette		—,55	
9119	Kugel 8 mm		—,02	
9119	Dichtung		—,20	
9543a	Sechskantschraube		—,25	
9556	Gabelstück		—,60	
9566	Achsmutter		—,20	
9567	Sicherungsmutter		—,20	
9576	Kugellagerschale		—,50	
9579	Labyrinthring		—,15	
9594	vord. Bremsbolzen		1,60	
9675	Unterlagscheibe		—,05	
9685	Unterlagscheibe		—,05	
9772	Stellring		—,25	
9814	fed. Zahnscheibe		—,05	
10001	Dichtring	B 18×24	—,05	
10002	Linsensenschraube	M 8×32	—,10	
10003	Linsensenschraube	M 8×65	—,10	
10004	Linsensenschraube	M 8×55	—,10	
10005	Sechskantschraube	M 8×25	—,10	
10006	Linsensenschraube	M 6×35	—,05	
10007 = 10052	Sechskantmutter	M 14×1,5	—,10	
10007a Linksgw.	Sechskantmutter	M 14×1,5	—,10	
10008	Federring	14,5 mm	—,02	
10009	Sechskantschraube	M 10×65	—,15	
10010	Sechskantschraube	M 8×10	—,05	
10011 = 10021	Sechskantmutter	M 10×1	—,05	
10012	Splint	2×12	—,02	
10013	Unterlegscheibe	B 6	—,02	
10014	Sechskantschraube	M 10×25	—,10	
10015	Sechskantschraube	M 10×115	—,15	
10016	Sechskantschraube	M 10×70	—,15	
10017	Sechskantschraube	M 10×105	—,15	
10018	Sechskantschraube	M 8×60	—,10	
10019	Splint	1,5×15	—,02	
10020	Sechskantschraube	M 10×40	—,10	
10021 = 10011	Sechskantmutter	M 10×1	—,05	
10022	Splint	1,5×10	—,02	
10023	Unterlegscheibe	B 16,5	—,05	
10024	Splint	1,2×8	—,02	

Bestell-Nr.	Bezeichnung		Preis p. Stück RM	Bemerkungen
10025	Federring	5,3 mm	—,02	
10026	Halbrundschaube	M 5×15	—,02	
10027 = 4172 Z	Sechskantmutter	M 10	—,05	
10028 = 4195	Sechskantschraube	M 8×20	—,10	
10029 = 10077	Sechskantschraube	M 6×12	—,05	
10030	Sechskantschraube	M 8×18	—,05	
10031 = 10048a	Stiftschraube	M 8×50	—,15	
10032	Stiftschraube	M 8×68	—,15	
10033	Kugellager	25×52×15	1.60	Tagespreis
10033a	Kugellager	25×52×9	1.60	"
10034	Sechskantmutter	M 18×1,5	—,15	
10035	Halbrundschaube	M 6×11	—,05	
10036 = 4348 Z	Sechskantmutter	M 6	—,02	
10037	Vierk.-Schraub. m.Zapf.	M 8×15	—,10	
10038	Tachometer-Kopf		15.—	Tagespreis
10038/1	Tachometer-Kopf		15.—	"
10039	Tachometer-Spirale		6.50	Tagespreis
10040	Befestigungsschraube		—,15	
10041	Linsensenkschraube		—,05	
10042	Kugellager	17×47×14	1.60	Tagespreis
10043	—		—	
10044 = 10060	Sechskantschraube	M 6×18	—,05	
10045	Stiftschraube	M 10×25	—,15	
10046	Kugellager	20×47×14	2.—	Tagespreis
10047	Linsensenkschraube	M 6×40	—,05	
10048	Sechskantschraube	M 6×35	—,05	
10048a = 10202	Stiftschraube	M 8×50	—,15	
10049	Kugellager	30×62×16	2.20	Tagespreis
10050	Senkkopfschraube	M 6×22	—,02	
10051	Kugellager	17×40×12	1.60	Tagespreis
10052 = 10007	Sechskantmutter	M 14×1,5	—,10	
10053	Sechskantschraube	M 8×14	—,05	
10054 = 4033	Sechskantmutter	M 8	—,05	
10055 = 4287	Halbrundschaube	M 5×10	—,02	
10056 = 4257	Vierkantmutter	M 5	—,02	
10057	Sechskantschraube	M 8×18	—,05	
10058	Sechskantschraube	M 8×28	—,10	
10059 = 10095	Linsensenkschraube	M 8×25	—,10	
10060 = 10044	Sechskantschraube	M 6×18	—,05	
10061	Halbrundschaube	M 5×35	—,05	
10062	Sechskantschraube	M 8×25	—,10	
10063	Sechskantschraube	M 8×55	—,10	
10064	Sechskantschraube	M 8×50	—,10	
10065	Sechskantschraube	M 8×45	—,10	
10066	Sechskantschraube	M 6×28	—,05	
10067	Scheibenfeder	2×3,7	—,10	
10068	Sechskantschraube	M 6×16	—,05	
10069	Dichtring	C 30×36	—,05	
10070	Sechskantschraube	M 6×20	—,05	
10071	Scheibenfeder	3×5	—,10	
10072	Zylinderstift	5 SW×10	—,05	

Bestell-Nr.	Bezeichnung		Preis p. Stück RM	Bemerkungen
10073	—		—	
10074	—		—	
10075	Unterlegscheibe	8,3 mm	—.02	
10076	Sechskantschraube	M 8×40	—.10	
10077 = 10029	Sechskantschraube	M 6×12	—.05	
10078	Senkkopfschraube	M 5×15	—.02	
10079	Sechskantmutter	M 5	—.02	
10080	Sechskantschraube	M 8×12	—.05	
10081	Sechskantschraube	M 6×15	—.05	
10082	Kugel	10 mm Durchm.	—.02	
10083	Unterlegscheibe	8,3 mm	—.02	
10084	Kerbstift KS 1	3×8	—.02	
10085	Stiftschraube	M 10×50	—.20	
10086	Stiftschraube	M 8×20	—.15	
10087 = 10089	Sechskantmutter	M 12×1,5	—.05	
10088	Zylinderstift	4 SW×6	—.05	
10089 = 10087	Sechskantmutter	M 12×1,5	—.05	
10090	Senkniete	6×16	—.02	
10091	—		—	
10092	—		—	
10093	—		—	
10094	—		—	
10095 = 10059	Linsensenkschraube	M 8×25	—.10	
10096 = 10025	Federring	5,3 mm	—.02	
10097	Kerbnagel KN 1	4×11	—.02	
10098	Sechskantschraube	M 6×40	—.05	
10099 = 10211	Seegerring SN 892	22 mm	—.15	
10100	Linsensenkschraube	M 8×40	—.10	
10101	Dichtring	B 12×18	—.05	
10102 = 4082	Federring	8,5 mm	—.02	
10103 = 4054a	Federring	6,5 mm	—.02	
10104	Federring	6,6 mm	—.02	
10105	Federring	8 mm	—.02	
10106 = 4052	Federring	12,5 mm	—.02	
10107	Federring	4,3 mm	—.02	
10108	—		—	
10109 = 4065	Federring	10,5 mm	—.02	
10110	Unterlegscheibe	8,3 mm	—.02	
10111	Unterlegscheibe	7 mm	—.02	
10112	Sechskantschraube	M 6×50	—.10	
10113	Flachrundschrabe	CM 10×250	—.20	
10114	Halbrundschrabe	M 4×10	—.02	
10115	Halbrundschrabe	M 6×18	—.05	
10116	Sechskantschraube	M 6×18	—.02	
10117	Linsensenkschraube	M 5×10	—.02	
10118	Linsensenkschraube	M 6×30	—.05	
10119	Linsensenkschraube	M 6×32	—.05	
10120	Splint	1,6×12	—.02	
10121	Splint	2×22	—.02	
10122	Unterlegscheibe	6,2 mm	—.02	

Bestell-Nr.	Bezeichnung		Preis p. Stück RM	Bemerkungen
10123	Unterlegscheibe	16,5 mm	—,05	
10124	Scheibenfeder	A 6×4×40	—,10	
10125	Scheibenfeder	5×6,5	—,10	
10126	Madenschraube	M 6×18	—,05	
10127	Madenschraube	M 5×14	—,05	
10128	Madenschraube	M 6×8	—,05	
10129	Flachrundschaube	CM 5×45	—,05	
10130	Flachrundschaube	CM 6×40	—,05	
10131	Flachrundschaube	CM 6×15	—,05	
10132	Flachrundschaube	CM 6×30	—,05	
10133	Sechskantschraube	M 8×20	—,10	
10134	Senkniete	4×25	—,02	
10135	Senkniete	5×20	—,02	
10136	Senkniete	5×30	—,02	
10137	Senkniete	8×18	—,02	
10138	Sechskantschraube	M 8×65	—,10	
10139	Sechskantschraube	M 10×65	—,15	
10140	Sechskantschraube	M 8×18	—,05	
10141	Sechskantmutter	M 6	—,02	
10142	Sechskantmutter	M 10	—,05	
10143 = 4039	Stiftschraube	M 8×20	—,15	
10144	Stiftschraube	M 8×24	—,15	
10145	Stiftschraube	M 8×45	—,15	
10146 = 10310	Dichtring	B 14×22	—,05	
10147 = 10205	Dichtring	C 10×16	—,05	
10148	Federnde Zahnscheibe	5 St FZA	—,02	
10149	Federnde Zahnscheibe	6 St FZA	—,02	
10150	Federnde Zahnscheibe	8 St FZJ	—,02	
10151 = 150217	Seegerring 18 mm	SN 892	—,15	
10152	Sechskantmutter	M 4	—,02	
10153	Sechskantmutter	M 14×1	—,10	
10154	Sechskantmutter	M 22×1,5	—,40	
10155	Kronenmutter	M 12×1,5	—,05	
10156	Sechskantschraube	M 6×10	—,05	
10157	Sechskantschraube	M 6×42	—,05	
10158 = 10179	Sechskantschraube	M 8×30	—,10	
10159	Sechskantschraube	M 12×18	—,15	
10160	Sechskantschraube	M 6×14	—,05	
10161	Sechskantschraube	M 10×42	—,10	
10162	Sechskantmutter	$\frac{5}{8}'' = 16$ mm	—,10	
10163	Flachrundschaube	$\frac{5}{8}'' \times 210$	—,20	
10164	Halbrundniete	4×13	—,02	
10165	Dichtring	C 8×12	—,05	
10166	Sechskantschraube	M 14×70	—,30	
10167	—	—	—	
10168	Kugellager	J—90025	2.—	Tagespreis
10169	Kugellager	J—90027	2.—	"
10170	Rollenlager	25×52×15	5.50	"
10171	Rollenlager	25×80×21	9.20	"
10172	Rollenlager	17×47×14	3.60	"

Bestell-Nr.	Bezeichnung		Preis p. Stück RM	Bemerkungen
10173	Kugellager	17×47×22,2	3.60	"
10174	—		—	
10175	Scheibenfeder	4×5	—.10	
10176	Sechskantschraube	M 8×15	—.05	
10177	Sechskantschraube	M 6×30	—.05	
10178	Sechskantschraube	M 10×35	—.10	
10179	Sechskantschraube	M 8×30	—.10	
10180	Senkk.-Holzschraube	4×25	—.02	
10181 = 9067	Federnde Zahnscheibe	10 St FZA	—.02	
10182	Sechskantmutter	M 12	—.10	
10183	Sechskantschraube	M 12×87	—.20	
10184	Flachrundschrabe	CM 10×120	—.15	
10185	Flachrundschrabe	CM 10×230	—.20	
10186	Sechskantschraube	M 8×20	—.10	
10187	Senkk. Holzschraube	5×20	—.02	
10188	Linsk.-Holzschraube	4×20	—.02	
10189	Dichtring	B 16×22	—.05	
10190	Splint	3×28	—.02	
10191	Unterlegscheibe	B 8	—.02	
10192	Kerbstift KS 1	3×10	—.02	
10193	Dichtring	A 18×24	—.05	
10194	Sechskantschraube	M 12×22	—.15	
10195 = 10492	Federnde Zahnscheibe	21 St FZJ	—.05	
10196	Kugellager	32×72×17	3.—	Tagespreis
10197	Kugellager	9×26×8	1.—	"
10198	Dichtring	30×36	—.05	
10199	Stiftschraube	M 8×40	—.15	
10200	Sechskantschraube	M 6×22	—.05	
10201 = 10484	Kerbstift	8×16	—.05	
10202	Stiftschraube	M 8×30	—.15	
10203	Sechskantschraube	M 8×25	—.10	
10204	Madenschraube	M 6×10	—.05	
10205 = 10147	Dichtring	C 10×16	—.05	
10206	Stiftschraube	M 10×55	—.20	
10207	—		—	
10208	Kerbstift KS 4	5×16	—.05	
10209 = 10222	Zylinderstift	5 SW×12	—.05	
10210	Zylinderstift	5 SW×25	—.05	
10211 = 10099	Seegerring SN 892	22 mm	—.15	
10212	Sechskantschraube	M 8×22	—.10	
10213	Madenschraube	M 8×18	—.05	
10214	Halbrundniete	6×16	—.02	
10215	Sechskantschraube	M 10×28	—.10	
10216	Madenschraube	M 6×5	—.05	
10217 = 131236	Gummischlauch	6×4	—.30	per Meter
10218 = 140658	Gummischlauch	8×6	—.30	"
10219	Halbrundniete	5×6	—.02	
10220	Halbrundniete	5×8	—.02	
10221	Zylinderstift	20 SW×55	—.05	

Bestell-Nr.	Bezeichnung		Preis p. Stück RM	Bemerkungen
10222 = 10209	Zylinderstift	5 SW×12	—,05	
10223 = 161575	Flügelmutter	M 8	—,35	
10224	Stiftschraube	M 10×25	—,15	
10225	Sechskantmutter	M 8	—,05	
10226	Sechskantmutter	M 11	—,05	
10227	Halbrundschaube	M 6×10	—,05	
10228	Sechskantschraube	M 8×70	—,15	
10229 = 4088	Sechskantschraube	M 8×15	—,05	
10230	Madenschraube	M 5×12	—,05	
10231	Madenschraube	M 6×12	—,05	
10232	Sechskantmutter	M 8×0,75	—,05	
10233	Sechskantmutter	M 8×1,25	—,05	
10234	Halbrundniete	8×10	—,02	
10235	Sechskantschraube	M 6×8	—,05	
10236	Splint	2×20	—,02	
10237	Splint	3×25	—,02	
10238	Splint	5×40	—,02	
10239	Kronenmutter	M 10×1	—,05	
10240	Sechskantschraube	M 8×10	—,05	
10241	Unterlegscheibe	5,2 mm	—,02	
10242	Senkkopfschraube	M 8×12	—,05	
10243	Sechskantschraube	M 10×50	—,10	
10244 = 9784	Senkniete	5×18	—,02	
10245	Radmutter, rechts	M 14×1,5	—,35	
10246	Radmutter, links	M 14×1,5	—,35	
10247	Unterlegscheibe	11,5 mm	—,02	
10248	Sechskantschraube	M 8×35	—,10	
10249	Unterlegscheibe	9 mm	—,02	
10250	Sechskantschraube	M 8×16	—,05	
10251	Halbrundniete	7×16	—,02	
10252	Zylinderstift	4 SW×10	—,05	
10253	Senkkopfschraube	M 6×35	—,05	
10254	Stiftschraube	M 8×68	—,15	
10255	Sechskantschraube	M 12×40	—,15	
10256 = 4140	Sechskantmutter	M 12	—,05	
10257	Flachrundschaube	CM 10×95	—,15	
10258	Scheibenfeder	6×4×65	—,10	
10259 = 10295	Sechskantmutter	M 20×1,5	—,15	
10260	Flachrundschaube	CM 5×40	—,05	
10261	Unterlegscheibe	10,3 mm	—,02	
10262	Unterlegscheibe	12,5 mm	—,05	
10263	Kerbstift KS 3	3,11×19	—,02	
10264	Linsensenkschraube	M 4×12	—,02	
10265	Linsensenkschraube	M 4×8	—,02	
10266	Stahlkugel 4 mm $\varnothing$		—,02	
10267	Paßfeder	A 4×3×25	—,10	
10268	Halbrund-Holzschraube	4×13	—,02	
10269	Scheibenfeder	6×4×15	—,10	

Bestell-Nr.	Bezeichnung		Preis p. Stück RM	Bemerkungen
10270 = 10417	Flachrundschraube	CM 6×55	—,05	
10271	Flachrundschraube	CM 6×50	—,05	
10272	Halbrundniete	8×18	—,02	
10273 = 10406	Halbrundniete	8×23	—,02	
10274	Halbrundniete	7×18	—,02	
10275	Halbrundschraube	M 4×15	—,02	
10276	Unterlegscheibe	6 mm	—,02	
10277	Unterlegscheibe	12,5 mm	—,05	
10278	Federring	6 mm	—,02	
10279	Unterlegscheibe	8,5 mm	—,02	
10280	Unterlegscheibe	6,2 mm	—,02	
10281	Flachrundschraube	CM 10×280	—,20	
10282	Senkk. Holzschraube	5×10	—,02	
10283	Halbrundniete	6×13	—,02	
10284	Halbrundniete	7×20	—,02	
10285	Halbrundniete	7×23	—,02	
10286	Sechskantschraube	M 10×14	—,10	
10287 = 8164	Sechskantschraube	M 10×18	—,10	
10288	Sechskantschraube	M 10×60	—,15	
10289	Sechskantschraube	M 12×55	—,15	
10290	Stiftschraube	M 8×18	—,15	
10291	Stiftschraube	M 8×67	—,15	
10292	Stiftschraube	M 8×25	—,15	
10293	Stiftschraube	M 8×42	—,15	
10294	Dichtring	A 8×14	—,05	
10295 = 10259	Sechskantmutter	M 20×1,5	—,15	
10296	Sechskantschraube	M 8×28	—,10	
10297	Sechskantschraube	M 12×25	—,15	
10298	Sechskantschraube	M 12×60	—,15	
10299	Sechskantschraube	M 8×80	—,15	
10300	Sechskantschraube	M 10×40	—,10	
10301	Stiftschraube	M 8×60	—,15	
10302	Stiftschraube	M 8×65	—,15	
10303	Stiftschraube	M 8×67	—,15	
10304	Unterlegscheibe	A 8,3	—,02	
10305	Schlauchstück	39×325	1.60	
10306	Stiftschraube	M 10×70	—,20	
10307	Hohl-niete	4×10	—,02	
10308 = 130322	Seegerring	14	—,15	
10309	Dichtring	B 8×14	—,05	
10310	Dichtring	B 14×20	—,05	
10311	Sechskantschraube	M 8×12	—,05	
10312	Sechskantschraube	M 8×105	—,15	
10313	Halbrundschraube	M 3×10	—,02	
10314	Stahlkugel 11 mm ∅		—,02	
10315	Zylinderstift	5 SW×20	—,05	
10316	Sechskantschraube	M 8×30	—,10	
10317	Sechskantschraube	M 10×85	—,15	
10318	Bolzen	8 mm	—,30	
10319	Halbrund Holzschraube	3×13	—,02	

Bestell-Nr.	Bezeichnung		Preis p. Stück RM	Bemerkungen
10320	Halbrundniete	6×18	—,02	
10321	Senkkopfschraube	M 8×25	—,05	
10322	Federring	7,5 mm	—,02	
10323	Zylinderstift	6 T×16	—,05	
10324	Bowdenspirale	4,8×2,5	—,25	per Meter
10325 = 181742	Bowdenspirale	5,5×3	—,25	per Meter
10326	Bowdenkabel	12 Dr. 1,5	—,10	"
10327	Bowdenkabel	11 Dr. 1,8	—,10	"
10328	Senkk. Holzschraube	4×35	—,02	"
10329	Senkk. Holzschraube	5×25	—,02	
10330	Senkk. Holzschraube	6×40	—,05	
10331	Senkk. Holzschraube	6×50	—,05	
10332	Unterlegscheibe	10,5 mm	—,02	
10333	—	—	—	
10334	Unterlegscheibe	6,2 mm	—,02	
10335	Unterlegscheibe	12 mm	—,02	
10336	Flachrundschrabe	CM 6×20	—,05	
10337	Flachrundschrabe	CM 6×35	—,05	
10338	—	—	—	
10339	Flachrundschrabe	CM 6×65	—,05	
10340	—	—	—	
10341	Kugellager	12×37×12	1,60	Tagespreis
10342	Halbrundniete	8×15	—,02	
10343	Halbrundniete	8×20	—,02	
10344	Vierkantmutter	M 5	—,02	
10345	Sechskantschraube	M 6×14	—,05	
10346	Sechskantschraube	M 10×35	—,10	
10347	Sechskantschraube	M 10×45	—,10	
10348	Sechskantmutter	M 17×1,5	—,10	
10349	Stiftschraube	M 8×17	—,15	
10350	Stiftschraube	M 8×35	—,15	
10351	Stiftschraube	M 10×44	—,15	
10352	Stiftschraube	M 10×54	—,20	
10353	Stiftschraube	M 10×65	—,20	
10354	Stiftschraube	M 10×26	—,15	
10355	Stiftschraube	M 10×28	—,15	
10356	Stiftschraube	M 10×40	—,15	
10357	Dichtring	B 10×16	—,05	
10358	Dichtring	C 18×24	—,05	
10359	Sechskantmutter	M 12×1,5	—,05	
10360	Sechskantschraube	M 8×65	—,10	
10361	Unterlegscheibe	A 6,2	—,02	
10362	Halbrundschrabe	M 5×6	—,02	
10363	Unterlegscheibe	B 6,2	—,02	
10364	Unterlegscheibe	10 mm	—,02	
10365	Unterlegscheibe	10,3 mm	—,02	
10366	Sechskantschraube	M 6×15	—,05	
10367	Linsensenschraube	6×25	—,05	
10368	Rollenlager	17×40×16	4,60	Tagespreis
10369	Sechskantschraube	M 10×12	—,10	



Bestell-Nr.	Bezeichnung		Preis p. Stück RM	Bemerkungen
10370	Kugellager	25×62×17	2.20	Tagespreis
10371 = 140128	Kugellager	22×52×15	2.20	Tagespreis
10372	Sechskantschraube	M 8×48	—,10	
10373	Kugellager	15×42×13	1.60	Tagespreis
10374	Sechskantschraube	M 8×80	—,15	
10375	Sechskantschraube	M 8×100	—,15	
10376	Sechskantschraube	M 10×50	—,10	
10377	Sechskantschraube	M 8×60	—,10	
10378	Sechskantmutter	M 8	—,05	
10379	Sechskantmutter	M 8	—,05	
10380	Sechskantschraube	M 6×25	—,05	
10381	Sechskantschraube	M 6×38	—,05	
10382	Sechskantschraube	M 12×52	—,15	
10383	Sechskantschraube	M 12×70	—,15	
10384	Sechskantschraube	M 12×115	—,20	
10385	Sechskantschraube	M 10×1×25	—,10	
10386	Scheibenfeder	6×4×18	—,10	
10387	Kronenmutter	M 18×1,5	—,15	
10388	Splint	4×35	—,02	
10389	Kugellager	20×47×18	4.60	Tagespreis
10390	—	—	—	
10391	Kugellager	20×52×15	2.—	Tagespreis
10392	Federnde Zahnscheibe	10 St FZJ	—,02	
10393	Stiftschraube	M 10×52	—,20	
10394 = 10181	Federnde Zahnscheibe	10 St FZA	—,02	
10395	Halbrundniete	4×10	—,02	
10396	Federnde Zahnscheibe	12 St FZA	—,05	
10397	—	—	—	
10398	Linsensenkschraube	4×14	—,02	
10399	Unterlegscheibe	14 mm	—,05	
10400	Halbrundniete	8×13	—,02	
10401	Sechskantmutter	M 16×1,5	—,10	
10402	Scheibenfeder	6×4×25	—,10	
10403	Kronenmutter	M 14×1,5	—,10	
10404	Halbrundniete	3×8	—,02	
10405	Halbrundniete	8×25	—,02	
10406 = 10273	Halbrundniete	8×23	—,02	
10407	Unterlegscheibe	8 mm	—,02	
10408	Linsensenkschraube	6×22	—,05	
10409	Halbrund Holzschraube	5×15	—,02	
10410	Halbrundniete	3×6	—,02	
10411	—	—	—	
10412	Unterlegscheibe	5,5 mm	—,02	
10413	Sechskantschraube	M 8×12	—,05	
10414	Splint	1,6×10	—,02	
10415	Flachrundschrabe	CM 6×25	—,05	
10416	Flachrundschrabe	CM 6×9	—,05	
10417 = 10270	Flachrundschrabe	CM 6×55	—,05	
10418	Flachrundschrabe	CM 6×85	—,10	
10419	Flachrundschrabe	CM 6×110	—,10	

Bestell-Nr.	Bezeichnung		Preis p. Stück RM	Bemerkungen
10420	Flachrundschraube	M 6×45	—,05	
10421	Flachrundschraube	M 8×80	—,10	
10422	Halbrund Holzschraube	3×18	—,02	
10423	Sechskantmutter	M 8	—,05	
10424	Sechskantschraube	M 12×80	—,20	
10425	Keilscheibe	11,5 mm	—,05	
10426	Messingnagel	1,4×13	—,02	
10427	Sechskantschraube	M 8×50	—,10	
10428	Flachrundschraube	M 10×280	—,20	
10429	Kerbnagel KN 1	2,6×4	—,02	
10430	Kabel 3,5 qmm Querschn.		—,25	per Meter
10431	Kabel 1,5 qmm Querschn.		—,25	"
10432	Kabel 2,5 qmm Querschn.		—,25	"
10433	Flachrundschraube	CM10×65	—,15	
10434	Seegerring	25 SN 892	—,15	
10435	Unterlegscheibe	12,5 mm	—,05	
10436	Gummischlauch	14×11	—,30	per Meter
10437	Unterlegscheibe	14,5 mm	—,05	
10438	—		—	
10439	Sechskantschraube	M 8×55	—,10	
10440	Seegerring	25 SN 891	—,15	
10441	Sechskantschraube	M 6×45	—,05	
10442	Zündkabel		—,25	per Meter
10443	Gummischlauch	12×10	—,30	per Meter
10444	Rollenlager	35×72×17	7.20	Tagespreis
10445	Sechskantschraube	M 12×55	—,15	
10446 = 9030	Sechskantschraube	M 8×70	—,15	
10447	Sechskantschraube	M 8×85	—,15	
10448	Sechskantmutter	M 14×1,5	—,10	
10449	Scheibenfeder	4×6,5	—,10	
10450	Sechskantschraube	M 8×80	—,15	
10451 = 8108	Federnde Zahnscheibe	6 St FZJ	—,02	
10452	Sechskantschraube	M 10×80	—,15	
10453	Sechskantschraube	M 10×45	—,10	
10454 = 4288/1	Halbrundniete	5×10	—,02	
10455	Halbrundniete	6×10	—,02	
10456	Unterlegscheibe	6,5 mm	—,02	
10457	Senkkopfschraube	M 6×8	—,02	
10458	Gummischlauch	10×8	—,30	per Meter
10459	Kabel 2×0,75 Querschn.		—,25	per Meter
10460	Senkkopfschraube	M 6×25	—,02	
10461	—		—	
10462	Flachrundschraube	CM 6×230	—,05	
10463	Halbrundniete	4×22	—,02	
10464	Senkniete	6×20	—,02	
10465	Sechskantschraube	M 6×16	—,05	
10466	Sechskantschraube	M 10×30	—,10	
10467	Kronenmutter	M 14×1,5	—,10	
10468	Sechskantschraube	M 10×25	—,10	
10469	Sechskantschraube	M 10×30	—,10	

Bestell-Nr.	Bezeichnung		Preis p. Stück RM	Bemerkungen
10470	Madenschraube	M 10×10	—,05	
10471	Sechskantschraube	M 8×53	—,10	
10472	Sechskantschraube	M 7×18	—,05	
10473	Sechskantmutter	M 7	—,02	
10474	Sechskantschraube	M 10×22	—,10	
10475	Bolzen 12 mm		—,30	
10476	Paßfeder	4×4×30	—,10	
10477	—		—	
10478	Sechskantschraube	M 8×12	—,05	
10479	Halbrundniete	3,5×8	—,02	
10480	Senkkopfschraube	M 8×32	—,05	
10481	Linsenniete	8,5×13	—,02	
10482	Linsenniete	5,8×13	—,02	
10483	Zylinderstift	4 T×28	—,05	
10484 = 10201	Kerbstift KS 4	8×16	—,05	
10485	Kerbstift KS 1	4×22	—,02	
10486	Sechskantschraube	M 10×35	—,10	
10487	Rollenlager	15×42×13	3.60	Tagespreis
10488	Linsenniete	3,9×4	—,02	
10489	Flachrundschrabe	M 6×25	—,05	
10490	Flachrundschrabe	M 6×35	—,05	
10491	Bolzen 14 mm		—,50	
10492 = 10195	Federnde Zahnscheibe	21 St FZJ	—,05	
10493	Sechskantschraube	M 8×35	—,10	
10494	Stahlkugel 7 mm Ø		—,02	
10495	Federnde Zahnscheibe 1/2"	St FZJ	—,05	
10496	Federnde Zahnscheibe 5,5	St FZA	—,02	
10497	Sechskantschraube	M 12×65	—,15	
10498	Federnde Zahnscheibe 14	St FZA	—,05	
10499	Kronenmutter	M 8	—,05	
10500	Splint	2×18	—,02	
10501 = 162136	Gummischlauch	11×9	—,30	per Meter
10502	Federring 19 mm		—,02	
10503	—		—	
10504	Kerbstift KS 1	3×18	—,02	
10505	Kerbnagel KN 4	2,6×5	—,02	
10506	Seegerring 22 SN 891		—,15	
10507	Flachrundschrabe	CM 10×135	—,15	
10508	Sechskantschraube	M 8×53	—,10	
10509	Zylinderstift	5 SW×22	—,05	
10510	Dichtring	A 14×20	—,05	
10511	Splint	4×70	—,02	
10512	Kerbstift KS 3	3×8	—,02	
10513	Halbrundschrabe	M 8×50	—,05	
10514	Linsensenkschraube	8×14	—,10	
10515	Sechskantschraube	M 6×12	—,05	
10516	Sechskantschraube	M 6×15	—,05	
10517	Sechskantschraube	M 6×18	—,05	
10518	Sechskantschraube	M 6×30	—,05	
10519 = 131666a	Gummischlauch	9×7	—,30	per Meter

Bestell-Nr.	Bezeichnung		Preis p. Stück RM	Bemerkungen
10520 = 202049	Gummischl. = 131641/5	11×7	—.30	per Meter
10521 = 111435	Gummischlauch	5×3	—.30	"
10522	Sechskantschraube	M 12×40	—.15	
10523	Unterlegscheibe	10,3 mm	—.02	
10524	Halbrundschaube	M 8×16	—.05	
10525	Halbrundschaube	M 8×13	—.05	
10526	Splint	1,2×10	—.02	
10527	Kronenmutter	M 10	—.05	
10528	Splint	1,6×25	—.02	
110209	Schraube		—.05	
110210 i	Pleuelstange		12.—	
110215	Kolbenbolzenbüchse		—.50	
110217	Ausgleichscheibe		—.10	
110218	Ausgleichscheibe		—.10	
110219	Ausgleichscheibe		—.10	
110221 i	Käfighalbring		8.—	per Paar
110306 i	Kolbenring		—.60	
110313 i	Zylinderkopfdichtung		—.20	
110315 i	Stiftschraube		—.02	
110412	Unterlagscheibe		—.05	
110439	Tretbolzen		1.50	
110442	Kerbstift 5×22		—.05	
110506	Kork		—.02	
110507	Kork		—.02	
110540	Stellschraube		—.45	
110540 a	Stellschraube		—.45	
110610/3	Befestigungsschraube		—.05	Tagespreis
110610/10	Kohlenbürste mit Kabel		—.70	"
110610/12	Polgehäuse		38.—	Tagespreis
110611 a	Sechskantschraube		—.25	
110625	Berustecker		—.20	Tagespreis
110680	Scheinwerfer vollst.		50.—	"
110680 a	Scheinwerfer vollst.		50.—	"
110680 a/1	Blende		3.50	Tagespreis
110680 a/3	Tachometerkopf, rund		15.—	"
110680 a/4	Abdeckkappe		2.30	"
110680 a/5	Glas		—.30	"
110680 a/6	Gummibeilage		—.15	"
110680 a/7	Scheinwerfergehäuse m. Rg. u. Gl.		7.80	Tagespreis
110700 A/2	Gasschieber		3.25	"
110700 A/3	Luftschieber		1.25	"
110700 A/5	Federführungsbüchse		—.20	"
110700 A/6	Klemmring		1.25	"
110700 A/7	Anschlußmutter		1.75	Tagespreis
110700 A/8	Zwischenstück		2.—	"
110700 A/9	Befestigungsschraube		1.50	"
110700 A/10	Drosselschraube		—.20	"
110700 A/12	Mischkammerkopf		1.25	"

Bestell-Nr.	Bezeichnung	Preis p. Stück RM	Bemerkungen
110700 A/13	Düsennadel	1.25	Tagespreis
110700 A/14	Befestigungsschraube	1.50	"
110700 A/16	Schwimmergehäuse	8.—	"
110700 G/2	Gasschieber	3.—	"
110700 G/3	Luftschieber	—75	"
110700 G/4	Klemmring	1.50	Tagespreis
110700 G/5	Schraube	—25	"
110700 G/6	Stellschraube	—60	"
110700 G/7	Regulierschraube	—25	"
110700 G/8	Mutter	—05	"
110700 G/9	Regulierschraube	—25	Tagespreis
110700 G/11	Nadeldüse	—50	"
110700 G/12	Benzindüse	—50	"
110700 G/13	Dichtung	—05	"
110700 G/14	Befestigungsschraube	1.50	"
110700 G/15	Leerlaufregulierschraube	—45	Tagespreis
110700 G/16	Feder	—10	"
110700 G/19	Düsennadel	—75	"
110700 G/20	Klemmfeder	—15	"
110700 G/21	Feder	—15	"
110700 G/22	Deckelplatte	1.20	Tagespreis
110700 G/23	Stellschraube	—30	"
110700 G/25	Gewinding	—70	"
110700 G/26	Stellschraube	—30	"
110700 G/27	Tupferfeder	—10	"
110700 G/28	Splint	—05	Tagespreis
110700 G/29	Tupfer	—25	"
110700 G/30	Schwimmergehäusedeckel nackt	1.50	"
110700 G/30	Schwimmergehäusedeckel vollst.	2.10	"
110700 G/31	Schwimmergehäuse	4.50	"
110700 G/32	Schwimmer	1.20	Tagespreis
110700 G/33	Schwimmernadel	—75	"
110700 G/34	Düsenschlüssel	—60	"
110725 G	Luftfilter	2.—	
110750 A	Luftfilter	2.—	
110780/4	Leerlaufeinstellschraube	—15	Tagespreis
110780/5	Mutter	—05	"
110780/6	Bowdenzugverstellungsschraube	—20	"
110780/7	Mutter	—10	"
110780/8	Deckelverschraubung	—40	"
110780/9	Deckelplatte	—40	Tagespreis
110780/10	Schieberfeder	—10	"
110780/11	Gasschieber	2.30	"
110780/12	Luftschieber	—40	"
110780/13	Düsennadel	—40	"
110780/14	Klemmbügel	—10	Tagespreis
110780/15	Leerlaufverstellungsschraube	—25	"
110780/16	Feder	—05	"
110780/17	Leerlaufschraube	—15	"
110780/18	Verschlußschraube	—10	"

Bestell-Nr.	Bezeichnung	Preis p. Stück RM	Bemerkungen
110780/20	Nadeldüse	—,20	Tagespreis
110780/21	Brennstoffdüse	—,40	"
110780/22	Düsenstock	—,80	"
110780/23	Dichtung	—,05	"
110780/26	Klemmschraube	—,15	"
110780/28	Tupferfeder	—,05	Tagespreis
110780/29	Scheibe	—,05	"
110780/30	Splint	—,05	"
110790	Luffilter	2,—	"
110803	Ueberwurfmutter s. 131708		
110803a	Ueberwurfmutter	1,—	
110804a	Schelle	—,25	
110819	Dichtung	—,15	
110819b	Dichtung	—,15	
111006	Typenschild	—,50	
111006a	Typenschild	—,50	
111221/2	Sattelfeder links und rechts	—,60	
111268	Schaltknopf	—,20	
111321	Verschlußmutter verchr.	1,—	
111321 E	Verschlußmutter lack.	—,80	
111327	Scheibe	—,05	
111362/10	Handgriff (Bakelit)	1,50	
111401	Lenker nackt verchr.	7,50	
111401 E	Lenker nackt lack.	6,—	
111402	Drehgriffrohr, rechts	1,20	
111403	Drehgriffrohr, links	1,20	
111404	Schieber, rechts	—,80	
111404a	Schieber, rechts	—,80	
111404b	Schieber, rechts	—,80	
111405	Schieber, links	—,80	
111405a	Schieber, links	—,80	
111405b	Schieber, links	—,80	
111407	Griffhalter	2,—	
111407a	Griffhalter, verchr.	2,—	
111407b	Griffhalter, lackiert	1,50	
111408	Handhebel	2,—	
111408a	Handhebel	2,—	
111408b	Handhebel	2,—	
111411	Sicherungsschraube	—,05	
111412	Führungsrohr	—,30	
111413a	Gummigriff, rechts	—,80	
111414a	Gummigriff, links	—,80	
111417	Klemmhülse	—,50	
111426	Gummitülle	—,10	
111452a	Spiralende	—,05	
111457	Kabelende	—,05	
111466	Blattfeder	—,10	
111467	Bundbüchse	—,60	
111468	Abschlußring	1,—	

Bestell-Nr.	Bezeichnung	Preis p. Stück RM	Bemerkungen
111491	Gleitfeder	—,10	
111505a	Rasterarm	1.40	
111517	Unterlegscheibe	—,05	
111520a	Fußraster vollst.	2.—	
111651	Klemmschraube	—,30	
111736	hint. Nummernschild nackt	—,80	
111736/1	Mutter	—,05	
111736/2	Federring	—,02	
111736/3	Schraube	—,05	
111736/4	Lampe	—,45	Tagespreis
111736a	Halter	—,20	Tagespreis
111736b	Schluflicht	2.45	"
111739	Kabelschützer	—,05	"
111771	vord. Nummernschild	—,60	
111784	Aufhängewinkel	—,50	
111803	Kombinationszange	1.—	
111804	Montierhebel	—,30	
111808	Dorn	—,25	
111814	Dorn	—,15	
111815	Luftpumpe	2.—	
111821	Steckschlüssel	—,50	
111822	Fettpresse s. 4459 a		
111824	Steckschlüssel	—,50	
111826	verstellbarer Schraubenschlüssel s. 4455 a		
111828	Werkzeugtasche	2.—	
111951	Scheinwerfer vollst.	20.—	Tagespreis
111951a	Scheinwerfer vollst.	26.—	"
111951b	Scheinwerfer vollst.	26.—	"
111951/1	Schalter vollst.	10.80	"
111951/1 a	Abblendschalter vollst.	3.50	"
111951/2	Schalterunterteil	1.20	Tagespreis
111951/3	Anschlußplatte	2.20	"
111951/3 a	Halbrunder Sockel	—,75	"
111951/4	Kontaktplatte	—,90	"
111951/5	Schraube	—,02	"
111951/6	Schaltregler	—,90	Tagespreis
111951/7	Schalterdeckel	—,60	"
111951/7 a	Schalterdeckel	—,45	"
111951/8	Schraube	—,05	"
111951/9	Schalthebel	1.30	"
111951/10 a	Zündschlüssel	—,50	Tagespreis
111951/10 k	Zündschlüssel	—,40	"
111951/11	Druckknopf	—,35	"
111951/12	Metallschlauch	2.—	p.Mtr. "
111951/13	Glas	1.50	"
111951/14	Verschlußring	2.25	Tagespreis
111951/15	Zierring	—,50	"
111951/16	Blende	3.—	"
111951/17	Fassung	—,80	"
111951/17 b	Fassung	—,80	"

Bestell-Nr.	Bezeichnung	Preis p. Stück RM	Bemerkungen
111951/18	Fassung	—,30	Tagespreis
111951/19	Kontroll-Lampe	—,45	"
111951/21 a	Gehäuse m. Rg. u. Glas	7.05	"
111951/22 a	Einbauschalter vollst.	9.40	"
111951/23	Kabelklemmstück	1.15	"
111951/24	Fassung	—,25	Tagespreis
111951b/25	Glühlampe	1.35	"
111952	elektr. Signalhorn	10.—	"
111955	Zündspule	9.—	"
111955/i	Zündkabel	—,75	"
112061	ob. Pumpenhalter	—,10	
112062	unt. Pumpenhalter	—,10	
112110	Nasenhaltesscheibe	—,20	
120705	Oelpumpenrad s. 150168		
120706	Oelpumpenrad s. 150169		
130100	Motorblock vollst.	430.—	
130101	Motorgehäuse	35.—	
130101a	Motorgehäuse	35.—	
310101b	Motorgehäuse	35.—	
130101c	Motorgehäuse	35.—	
130103	Zylinder	25.—	
130104	Zylinderkopf	11.50	
130105	Kolben	9.50	
130105a	Kolben	9.50	
130108	Schraube	—,10	
130109	Lagerbüchse	1.—	
130111	Lagerbüchse	1.80	
130112	Zylinderflanschdichtung	—,10	
130112a	Zylinderflanschdichtung	—,10	
130118a	Pilz	—,20	
130120	Motorgehäuse	35.—	
130120b	Motorgehäuse	35.—	
130123	Sechskantmutter	—,05	
130125	Stiftschraube	M 10×21 —,15	
130126	Docht	—,10	per Meter
130127	Unterlegscheibe	—,02	
130129	Verschlussscheibe	—,02	
130130	Motorgehäusedeckel	9.—	
130131	Sechskantschraube	—,15	
130132	Sechskantschraube	M 8×28 —,15	
130133	Keil	—,10	
130134	Stiftschraube	M 8×28 —,15	
130135	Stiftschraube	M 8×50 —,15	
130136	Stiftschraube	M 8×55 —,15	
130137	Zwischenstück	1.20	
130137a	Zwischenstück	1.20	
130138	Springring	—,25	
130139	Oelablaßschraube	—,25	
130140	Pleuelstange	12.—	
130140 R	Pleuelstange	12.—	



Bestell-Nr.	Bezeichnung	Preis p. Stück RM	Bemerkungen
130150	Kurbelwelle vollst.	29.—	
130160	Kurbelwelle mit Pleuel vollst.	45.—	
130170	Mutter M 8	—,10	
130171	Zylinder	25.—	
130171a	Zylinder	25.—	
130172	Zylinderkopf	11.50	
130172a	Zylinderkopf	11.50	
130172b	Zylinderkopf	11.50	
130173	Kolben	9.50	
130173a	Kolben	9.50	
130174	Kappe	—,15	
130180a	Kolbenbolzen	—,90	
130190	Motorblock vollst.	170.—	
130201	Schwungscheibe	18.—	
130203	Kupplungsfeder	—,10	
130203a	Kupplungsfeder	—,10	
130207	Kupplungsbelagrings	1.50	
130209	Decklamelle	2.90	
130210	Drucklamelle	3.60	
130212	Druckhebel	—,40	
130213	Stützplatte	—,40	
130213a	Stützplatte	—,60	
130214	Sprenggring	—,75	
130215	Kupplungspilz	—,20	
130216	Kupplungsstange	1.40	
130216/1	Kupplungsstange	1.40	
130216/2	Kupplungsstange	1.40	
130216/3	Kupplungsstange	1.40	
130217	Kupplungshebel	1.80	
130217E	Kupplungshebel	1.80	
130218	Sechskantschraube	—,45	
130219	Gummimuffe	—,10	
130220	Zwischenlamelle	7.60	
130222	Hohlriete	—,02	
130223	Hebelpilz	—,20	
130227a	Druckhebel	1.40	
130229a	Drucklamelle	3.60	
130230	Decklamelle	10.—	
130230a	Decklamelle	10.—	
130231	Lagerbolzen	—,05	
130237	Federring	—,20	
130238	Schwungscheibe	18.—	
130250	Korklamelle	5.—	
130300	Getriebe vollst.	190.—	
130300a	Getriebe vollst.	190.—	
130300b	Getriebe vollst.	190.—	
130300E	Getriebe o/Kickstarter	160.—	
130300b/E	Getriebe o/Kickstarter	160.—	
130301	Getriebegehäuse s. 130330		
130302	Zwischendeckel	9.—	
130302a	Zwischendeckel	9.—	
130304	Büchse	—,50	

Bestell-Nr.	Bezeichnung	Preis p. Stück RM	Bemerkungen
130305	Büchse	1.—	
130306	Verschlußflansch	1.50	
130306a	Verschlußflansch	1.50	
130306b	Verschlußflansch	1.50	
130307	Dichtringkappe	—15	
130308	Dichtring	—20	
130309	Getriebehauptachse	9.—	
130309a	Getriebehauptachse	9.—	
130312	Abstandrohr	—15	
130313	Kettenrad	3.60	
130314	Abstandrohr	—30	
130315	Kettenrad	3.50	
130316	Abstandring	—30	
130317	Beilagscheibe	—10	
130317a	Spritzscheibe	—10	
130318	Mitnehmermutter	1.50	
130318a	Mitnehmermutter	1.50	
130319	Mitnehmerzahnrad	2.10	
130319a	Mitnehmerzahnrad	2.10	
130320	Starterdeckel vollst.	7.—	
130320a	Starterdeckel vollst.	7.—	
130321	Spiralfeder	—05	
130322	Seegerring	—15	
130323	Vorgelegeachse	7.50	
130323a	Vorgelegeachse	7.50	
130324	Kettenrad	7.—	
130324a	Kettenrad	7.—	
130325	Schaltklaue	3.30	
130325a	Schaltklaue	3.30	
130327	Kettenrad	5.50	
130327a	Kettenrad	5.50	
130328	Kettenrad	6.—	
130328a	Kettenrad	6.—	
130329	Kettenrad	5.—	
130329a	Kettenrad	5.—	
130330	Getriebegehäuse vollst.	25.—	
130330a	Getriebegehäuse vollst.	25.—	
130330b	Getriebegehäuse vollst.	25.—	
130330 E	Getriebegehäuse vollst.	25.—	
130331	Oelschleuderrad	—10	
130332	Mitnehmer	3.—	
130332b	Mitnehmer verchr.	4.80	
130332b	Mitnehmer atrament.	4.—	
130333	Duplexkette	6.60	Tagespreis
130334	Duplexkette	6.20	"
130335	Duplexkette	6.90	Tagespreis
130339	Dichtung	—15	
130340	Oelmeßstab vollst.	—85	
130341	Kickstarterkurbel	6.50	
130342	Abstandrohr	—15	

Bestell-Nr.	Bezeichnung	Preis p. Stück RM	Bemerkungen
130343	Kickstarterfeder	—,25	
130344	Schraubenzahnrad	4.80	
130345	Sechskantmutter	—,05	
130346	Druckscheibe	—,10	
130347	Schaftritgel	5.50	
130350	Kickstarterzahnrad	4.50	
130351	Anschlagbolzen	—,40	
130352	Linsensenschraube	—,15	
130354	Abdichthaube	—,25	
130355	Zweiteiliger Ring	1.—	
130356	Spannring	—,40	
130357	Bleiplättchen	—,02	
130358	Stiftschraube	—,15	
130365	Klemmschraube	—,15	
130367	Beilagscheibe	—,02	
130368	Gummiring	—,05	
130371	Sicherungsscheibe	—,05	
130372	Dichtringkappe	—,15	
130373	Dichtmanschette	—,35	
130375	Klemmring	—,30	
130376	Verschlussstopfen	—,10	
130377	Ausgleichscheibe	—,05	
130380	Kickstarter vollst.	35.—	
130380 R	Kickstarter vollst.	35.—	
130380 R/2	Kickstarter vollst.	35.—	
130380/1	Kickstarter vollst.	35.—	
130390	Manschettendichtung vollst.	1.10	
130390/1 E	Starterkurbellager	4.40	
130408	Schaldeckel	2.—	
130409	Schalthebel s. 130420		
130410a	Schalthebel vollst.	10.—	
130411	Abdichthaube	—,25	
130411a	Abdichthaube	—,25	
130412	Lagerbolzen	—,30	
130413	Kegelfeder	—,15	
130414	Sprengring	—,02	
130415	Sicherungskappe	—,05	
130416	Schalthebelknopf-Oberteil	—,30	
130416a	Schalthebelknopf	—,60	
130417	Schalthebelknopf-Unterteil	—,30	
130418	Beilagscheibe	—,05	
130419	Dichtung	—,10	
130420	Schalthebel m/Bolzen verchr.	5.50	
130420a	Schalthebel m/Bolzen lack.	4.90	
130421	Dichtung	—,10	
130422	Spannring verchr.	—,90	
130422	Spannring atram.	—,40	
130425	Stiftschraube	—,25	
130501	Gummilager	—,30	
130502	Gummischeibe	—,10	
130503	Lagerbock	—,40	
130504	Kappe	—,20	
130505	Beilagscheibe	—,05	
130506	Lagerbolzen	—,80	

Bestell-Nr.	Bezeichnung	Preis p. Stück RM	Bemerkungen
130510	Vergaser vollst.	24.—	Tagespreis
130510/1	Vergaser-Hauptkörper	6.—	"
130510/2	Schraube	—,35	"
130510/3	Beilagrings	—,60	"
130510/4	Luftschieber	1.25	"
130510/5	Gasschieber	2.—	Tagespreis
130510/6	Schraube	—,05	"
130510/7	Düsenadel	—,60	"
130510/8	Klemmnippel	—,20	"
130510/9	Düsenhalter	—,85	"
130510/10	Benzindüse	—,25	Tagespreis
130510a	Vergaser vollst.	28.—	"
130510a/2	Befestigungsbolzen	1.50	"
130510a/4	Nadeldüse	1.25	"
130510a/5	Düsenadel	1.25	"
130510a/6	Anschlußmutter	1.75	Tagespreis
130510a/7	Mischkammer	8.—	"
130510a/8	Düsenblock	4.30	"
130518	Dichtring	—,10	"
130520	Scheibendynamo	66.50	Tagespreis
130520/1	Unterbrecherplatte	2.40	Tagespreis
130520/2	Unterbrecherhebel m/Kontakt	1.20	"
130520/3	Spannschraube	1.50	"
130520/4	Kontaktwinkel m/Kontakt	—,50	"
130520/5	Befestigungsschraube	—,05	"
130520/6	Anker	26.—	Tagespreis
130520/7	Schmierkissen	—,25	"
130520/8	Kondensator	2.—	"
130520/9	Schutzkappe m/Anschlußklemme	1.80	"
130520/10	Reglerschalter	15.50	Tagespreis
130520/12	Gehäuse	45.—	"
130521	Senkschraube	—,25	"
130521a	Senkschraube	—,25	"
130525	Schutzhaube	3.50	"
130525a	Schutzhaube	3.50	Tagespreis
130528	Beru-Stecker	—,20	"
130530	Vergaser vollst.	29.50	"
130530/1	Mischkammer	10.—	"
130530/2	Gasschieber	3.25	"
130530/3	Luftschieber	1.25	Tagespreis
130530/4	Federführungsbüchse	—,20	"
130530/5	Düsenblock	4.50	"
130530/6	Schwimmergehäuse	8.—	"
130530/7	Schwimmernadel	—,95	"
130530/8	Schwimmergehäusedeckel vollst.	2.50	Tagespreis
130530/9	Tupfer	—,30	"
130530/10	Mutter	—,10	"
130603	Schutzrohr	1.30	"
130603a	Schutzrohr	1.30	"

Bestell-Nr.	Bezeichnung	Preis p. Stück RM	Bemerkungen
130605	Abdichthaube	—,60	
130606	Spannring verchromt	1,10	
130606	Spannring lackiert	—,50	
130607	Kardanwelle	7,50	
130607a	Kardanwelle	7,50	
130608	inn. Mitnehmer	2,—	
130608a	inn. Mitnehmer	2,—	
130609	Abdichtring	—,15	
130700	Kardangehäuse vollst. m/Triebwerk	98,—	
130701	Kardangehäuse	15,—	
130701a	Kardangehäuse	15,—	
130701b	Kardangehäuse	15,—	
130701d	Kardangehäuse	15,—	
130702	Kardangehäusedeckel	11,—	
130702a	Kardangehäusedeckel	11,—	
130702c	Kardangehäusedeckel	11,—	
130703	Kardanflanschlager	3,50	
130703a	Kardanflanschlager	3,50	
130703b	Kardanflanschlager	3,50	
130703c	Kardanflanschlager	3,50	
130704	Burgmandichtung	—,40	
130706	Abstandrohr	—,25	
130707	Oelschleuderscheibe	—,10	
130707a	Oelschleuderscheibe	—,10	
130708	Dichtringkappe	—,15	
130709	Sechskantmutter	—,10	
130710	Kardangehäusedeckel	11,—	
130710a	Kardangehäusedeckel	11,—	
130710c	Kardangehäusedeckel	11,—	
130710d	Kardangehäusedeckel	11,—	
130711	Ausgleichscheibe	—,10	
130711a	Ausgleichscheibe	—,10	
130712	Ausgleichscheibe	—,10	
130712a	Ausgleichscheibe	—,10	
130713	Oeleinfüllschraube	—,25	
130714	Burgmandichtung	—,40	
130715	Dichtringkappe	—,15	
130716	Bremsschlüssel	2,20	
130716a	Bremsschlüssel	2,20	
130717	Beilagscheibe	—,10	
130718	Bremshebel	—,60	
130719	Verschlusskappe	2,80	
130719a	Verschlusskappe	2,80	
130719b	Verschlusskappe	2,80	
130721	Burgmandichtung	—,40	
130723	Halteblech	—,15	
130722	Dichtringkappe	—,15	
130724a	Hinterrad-Nabenkörper	8,50	
130724b	Hinterrad-Nabenkörper	8,50	
130724c	Hinterrad-Nabenkörper	8,50	
130727	Schlitzmutter	2,—	
130727a	Schlitzmutter	2,—	

Bestell-Nr.	Bezeichnung	Preis p. Stück RM	Bemerkungen
130728	Spiralfeder	— .15	
130729	Bremsbelag	1.85	per Meter
130730	Bremsbacken m/Belag	5.—	per Paar
130730a	Bremsbacken m/Belag	5.—	per Paar
130731	Bremsbacken m/Belag	5.—	per Paar
130733	Hohlniete	— .02	
130734	Hinterradachse	6.20	
130734a	Hinterradachse	6.20	
130735	Sechskantschraube	— .15	
130737	Bremshebelbolzen	— .20	
130738	Vierkantschraube	— .60	
130738a	Vierkantschraube	— .60	
130739	Ausgleichscheibe	— .10	
130740	Bremsschlüssel	2.20	
130741	Ausgleichscheibe	— .10	
130744	Gummiring	— .15	
130744a	Gummiring	— .15	
130745	Sicherungsscheibe	— .05	
130745a	Sicherungsscheibe	— .05	
130746/47	Kegelradsatz	26.—	
130748	Gummimuffe	— .10	
130749	Ausgleichscheibe	— .10	
130749a	Ausgleichscheibe	— .10	
130751	Sechskantschraube	— .15	
130751a	Sechskantschraube	— .15	
130752	Dichtung	— .10	
130756	Ausgleichscheibe	— .10	
130757	Ausgleichscheibe	— .10	
130758	Ausgleichscheibe	— .10	
130759	Ausgleichscheibe	— .10	
130761	Dichtung	— .10	
130761a	Dichtung	— .10	
130762	Dichtung	— .10	
130762a	Dichtung	— .10	
130763	Ausgleichscheibe	— .10	
130763a	Ausgleichscheibe	— .10	
130764	Ausgleichscheibe	— .10	
130764a	Ausgleichscheibe	— .10	
130765	Ausgleichscheibe	— .10	
130765a	Ausgleichscheibe	— .10	
130766	Mitnehmer	3.50	
130766b	Mitnehmer verchromt	4.50	
130766b	Mitnehmer atramentiert	4.—	
130767	Linsensenkschraube	— .05	
130767a	Linsensenkschraube	— .10	
130768	Stellschraube	— .10	
130769	Mutter	— .05	
130771	Stützpilz	— .60	
130772	Dichtung	— .05	
130773	Sicherungsscheibe	— .05	
130774	Dichtringkappe	— .15	
130775	Dichtmanschette	— .35	
130776	Manschettensfeder	— .02	
130777	Klemmring	— .30	
130780	Manschettendichtung vollst.	1.10	

Bestell-Nr.	Bezeichnung	Preis p. Stück RM	Bemerkungen
130784	Beilagscheibe	—,10	
130785	Abstandrohr	—,25	
130785a	Abstandrohr	—,25	
130785c	Abstandrohr	—,40	
130786	Abstandrohr	—,25	
130786a	Abstandrohr	—,40	
130786b	Abstandrohr	—,90	
130787	Kugellager s. 10042		
130788	Zylinderschraube	—,10	
130788a	Zylinderschraube	—,15	
130800	Rahmen vollst.	90,—	
130800a	Rahmen vollst.	90,—	
130816	Bügel	—,20	
130824	Plakettenschild links	1,20	
130825	Plakettenschild rechts	1,20	
130826	Plakette	—,50	
130827	Gummitülle	—,10	
130828	Hornträger	—,30	
130829	Senkkopfschraube	—,15	
130831	Abstandrohr	—,25	
130833	Anschlagbolzen	—,50	
130834	Luftpumpenhalter	—,10	
130838	Kabelhalter	—,05	
130840	Batterieträger vollst.	1,50	
130841	Batterieträger	1,50	
130841/1	Unterlagblech	—,20	
130841a	Batterieträger	1,50	
130842	inn. Spannband	—,30	
130843	äuß. Spannband	—,30	
130847	Abstandrohr	—,25	
130850a	Mittelständer	10,—	
130850b	Mittelständer	10,—	
130859	Ständerfeder	—,60	
130860	Abstandrohr	—,90	
130861	Zwischenrohr	—,25	
130863	Abstandrohr	—,25	
130866a	Tretbolzen	—,65	
130870a	Fußraster vollst.	2,—	
130871	Rasterarm	1,40	
130873	Fußrasterbolzen	1,—	
130874	Rastergummi	—,60	
130876	Rückholfeder	—,25	
130877	Fußbremshebel	2,10	
130878	Bremsanschlag	—,20	
130881	Lagerschraube	—,70	
130883	Fußbremsgestänge	—,55	
130887	Feder	—,20	
130888	Ring	—,20	
130889	Knebelmutter	—,60	
130890	Befestigungslasche	1,25	
130891	Werkzeugkasten	4,—	
130891a	Werkzeugkasten	4,—	

Bestell-Nr.	Bezeichnung	Preis p. Stück RM	Bemerkungen
130896	Kniekissen	—,40	
130897	Halteblech	—,20	
130899	Stiftschraube	—,15	
130900	Aufbockgriff	1,80	
130914	Filzunterlage	—,05	
130930	ob. Pumpenhalter	—,25	
130940	vord. Spannband	—,50	
130950	hint. Spannband	—,50	
130960	Plakettenschild links	2,75	
130970	Plakettenschild rechts	2,75	
131000	Vordergabel vollst. m/Lenker	85,—	
131000 E	Vordergabel vollst. o/Lenker	50,—	
131000a E	Vordergabel vollst. o/Lenker	50,—	
131000b	Vordergabel vollst. m/Lenker	85,—	
131006a	Haltebolzen	—,60	
131010	Gabelseitenteil	3,50	
131011	ob. Federträger	—,45	
131011a	ob. Federträger	—,45	
131013	ob. Gabelgelenk rechts verchromt	3,—	
131013 l	ob. Gabelgelenk rechts lackiert	2,—	
131014	ob. Gabelgelenk links verchromt	3,—	
131014 l	ob. Gabelgelenk links lackiert	2,—	
131015	unt. Gabelgelenk rechts verchromt	4,—	
131015 l	unt. Gabelgelenk rechts lackiert	2,—	
131015b	unt. Gabelgelenk rechts verchromt	4,—	
131015b l	unt. Gabelgelenk rechts lackiert	2,—	
131016	unt. Gabelgelenk links verchromt	4,—	
131016 l	unt. Gabelgelenk links lackiert	2,—	
131016b	unt. Gabelgelenk links verchromt	4,—	
131016b l	unt. Gabelgelenk links lackiert	2,—	
131017	Büchse	—,50	
131019	Abstandrohr	1,20	
131020	Gabelseitenteil	3,50	
131020a	Gabelseitenteil	3,50	
131021	Gabelbolzen	1,40	
131021 E	Gabelbolzen	1,40	
131022	Gabelbolzen	1,40	
131022 E	Gabelbolzen	1,40	
131023	Gabelbolzen	1,40	
131023 E	Gabelbolzen	1,40	
131024a	Gabelbolzen	1,40	
131027	Beilagscheibe	—,05	
131028	Spannstück	1,—	
131029	Sternfeder	—,35	
131030	Vordergabel nackt	15,—	
131030a	Vordergabel nackt	15,—	
131031	Juridscheibe	—,15	
131036	Rohrhälfte	—,30	
131037	Vordergabelfeder	3,—	
131037a	Vordergabelfeder	3,—	



Bestell-Nr.	Bezeichnung	Preis p. Stück RM	Bemerkungen
131040	ob Gabelgelenk vollst.	5.50	
131043	Filzring	—,05	
131044	Kugellagerschale	1.—	
131045	Stahlkugel 6 mm $\varnothing$	—,02	
131050	ob. Steuerlager	8.—	
131050b	ob. Steuerlager	8.—	
131056	Sicherungsbüchse	—,50	
131057	Diebstahlsicherung	3.25	
131060	unt. Federträger	5.50	
131060a	unt. Federträger	5.50	
131070	Federgabelschaft	7.50	
131070a	Federgabelschaft	7.50	
131072	Haltebolzen	—,20	
131080	Scheinwerferhalter	1.50	
131090	Scheinwerferhalter	1.50	
11100	Mutter	—,40	
131100 E	Mutter	—,20	
131110	Abstandrohr	2.40	
131200	Lenker vollst.	35.—	
131201a	Lenker nackt verchromt	7.50	
131201a	Lenker nackt lackiert	6.—	
131217	Beilagrings	—,40	
131220	Bowdenzug f. Kupplung	1.25	
131220a	Bowdenzug f. Kupplung	1.25	
131220b	Bowdenzug f. Kupplung	1.25	
131226	Stellschraube	—,20	
131227	Anschlußschützer	—,35	
131230	Bowdenzug f. Handbremse	1.25	
131236	Gummischlauch s. 10217	—,30	per Meter
131240	Bowdenzug f. Gasreg.	1.25	
131240d	Bowdenzug f. Gasreg.	1.25	
131250	Bowdenzug f. Luftreg.	1.25	
131250d	Bowdenzug f. Luftreg.	1.25	
131263	Beilaghülse	—,20	
131300	Vorderrad vollst. o/Bereif.	50.—	
131301	Vorderradbrensnabe vollst.	35.—	
131301/1	Gegenscheibe	6.—	
131301/2	Vorderradachse	2.20	
131301/3	Mutter	—,40	
131301/4	Mutter	—,60	
131301/5	Bremshebel	—,60	
131302	Speiche	153×3	—,07
131302a	Speiche	155×3,5	—,07
131303	Speiche	218×3	—,07
131304	Speiche	207×3×3,5	—,07
131305	Speiche	135×3×3,5	—,07
131308	Felge, verchromt	12.—	
131312	Tachometerantrieb	4.50	
131312/1	Schraubenrad	2.50	
131312/2	Ritzel	1.80	
131313	Radnabengehäuse	4.90	
131313a	Radnabengehäuse	4.90	
131314	Nabenrohr	2.80	

Bestell-Nr.	Bezeichnung	Preis p. Stück RM	Bemerkungen
131314a	Nabenrohr	2.80	
131315	Speichenkranz	1.50	
131315a	Speichenkranz	1.50	
131316	Abschlußscheibe	—05	
131317	Dichtringkappe	—15	
131317a	Dichtringkappe	—15	
131318	Burgmanddichtung	—40	
131318a	Filzring	—10	
131319	Abschlußscheibe	—10	
131320	Hinterrad vollst. o/Bereif.	35.—	
131322	Innensprengring	—05	
131340	Radnabengehäuse	11.—	
131340a	Radnabengehäuse	11.—	
131350a	Nabe	15.—	
131351	Bremstrommel	4.—	
131353	Schraubenritzel	1.50	
131354	Schraubenrad	2.20	
131355	Hakenspringring	—02	
131356	Vorderradbremssdeckel	5.—	
131357	Vorderradachse	—50	
131358a	Bremshebel	—60	
131359	Gummimuffe	—02	
131360	Nabenkörper	8.—	
131361	Achsrohr vord.	2.40	
131362	Abstandmutter	—25	
131363	Zwischenring	—20	
131364	Abstandmutter	—40	
131365	Zwischenscheibe	—05	
131366	Abdichtkappe	—10	
131367	Filzring	—15	
131368	Filzring	—10	
131369	Abdichtkappe	—15	
131370	Manschettdichtung	1.40	
131370/1	Manschettdichtung	—60	
131371	inn. Dichtring	—10	
131372	Dichtmanschette	—50	
131373	Federband	—05	
131375	Bremsbelag	—50	
131376	Bremsbackenfeder	—15	
131380	Bremsbolzen	1.60	
131380/1	Bremsbacken vollst.	5.—	per Paar
131384	inn. Dichtring	—10	
131385	Zwischenring	—20	
131387	Dichtringkappe	—15	
131388	Filzring	—20	
131390	Vorderradnabe vollst.	35.—	
131400	Vorderrad-Schutzblech	13.—	
131404	Aufhängewinkel	—50	
131404 W	Aufhängewinkel	—50	

Bestell-Nr.	Bezeichnung	Preis p. Stück RM	Bemerkungen
131409	vord. Nummernschild	—60	
131409a	vord. Nummernschild	—60	
131410	Hinterrad-Schutzblech	14.—	
131410a	Hinterrad-Schutzblech	14.—	
131410/1	Scharnier vollst.	—60	
131410b	Hinterrad-Schutzblech	14.—	
131411	Hinterrad-Schutzblech-Vorderteil	7.50	
131411a	Hinterrad-Schutzblech-Vorderteil	7.50	
131412	Hinterrad-Schutzblech-Hinterteil	6.50	
131412 E	Hinterrad-Schutzblech-Hinterteil	6.50	
131413	Strebe	1.—	
131415b	Blattfeder	—25	
131420	Gepäckträger	7.—	
131420 W	Gepäckträger	8.—	
131423	hint. Nummernschild nackt	—80	
131423 E	hint. Nummernschild nackt	—80	
131427	Plakette	1.—	
131427a	Plakette	—50	
131429	Schraube	—10	
131431	Befest.-Lasche	—10	
131432	Gummipfropfen	—15	
131436	vord. Blattfeder	—25	
131436a	vord. Blattfeder	—25	
131437	hint. Blattfeder	—25	
131438	Schraube	—05	
131502	Haltefeder	—30	
131502a	Haltefeder	—20	
131504	Gummischeibe	—05	
131505	Abziehbild f. Tankhaube	—20	
131507	Benzinabsperrhahn	2.50	
131507/1	Filterriesieb	—25	
131507/2	Anschlußnippel	—25	
131507/2a	Anschlußnippel	—25	
131507/3	Ueberwurfmutter	—45	
131507/4	Dichtung	—05	
131509	Benzinsieb	—50	
131512	Korkdichtung	—10	
131515	Drilastic-Sattel	9.80	Tagespreis
131515/1	Satteldecke	8.50	"
131515/2	Sattelfeder links	—60	
131515/3	Sattelfeder rechts	—60	
131515/4	Sattelstreckfeder	—60	
131516	vord. Sattelfeder	1.10	
131516a	vord. Sattelfeder	1.10	
131517	Sechskantschraube	—15	
131518	Unterlegscheibe	—10	
131519	Unterlegscheibe	—02	
131520	Benzinleitung	—80	
131521a	Benzinleitung	—80	
131521d	Benzinleitung	—80	

Bestell-Nr.	Bezeichnung	Preis p. Stück RM	Bemerkungen
131534	Halter	—,30	
131535	Gummiring	—,50	
131538	Unterlegscheibe *	—,02	
131540	Benzintank	23,—	
131540a	Benzintank	23,—	
131550	Benzintankkappe	22,—	
131570	Verschußdeckel vollst.	2,70	
131571	Sechskantmutter	—,05	
131600	Werkzeug vollst.	25,—	
131601	Luftpumpe	2,—	
131601/1	Pumpenschlauch	—,40	
131602	Gummireparatur-Kästchen	—,70	
131609	Schraubenschlüssel, verstellbar	1,60	
131611	Kombinationszange	1,—	
131612	Steckschlüssel	—,50	
131614	Steckschlüssel	1,—	
131617	Schraubenschlüssel	—,70	
131619	Hakenschlüssel	—,90	
131619a	Hakenschlüssel	—,90	
131621	Schraubenschlüssel	—,90	
131623	Winkeldorn	—,35	
131628	Schraubenschlüssel	—,70	
131629	Schraubenschlüssel	—,70	
131631	Schraubenschlüssel	—,70	
131632	Schraubenschlüssel	—,90	
131633	Schraubenschlüssel	1,30	
131638	Schraubenzieher	—,30	
131640	Scheinwerfer vollst.	50,—	Tagespreis
131640a	Scheinwerfer vollst.	50,—	"
131640/1	Blende	3,50	"
131640/2	Verschußring	3,40	"
131640/3	Glas	1,50	"
131640/4	Biluxlampe	3,10	Tagespreis
131640/5	Gummibeilage	—,15	"
131640/6	Zierrahmen	2,30	"
131640/7	Scheinwerfergehäuse m/Ring u/Gl.	7,80	"
131640a/7	Scheinwerfergehäuse m/Ring u/Gl.	7,80	"
131640/8	Kabelfassung	—,70	Tagesp
131640/9	Ladekontroll-Lampe	—,45	"
131640/11	Hutmutter	—,40	"
131640/12	Feder f. Verschußr. (1 St. i. Scheinw.)	—,60	"
131640a/12	Feder f. Verschußr. (4 St. i. Scheinw.)	—,15	"
131640/13	Kontaktplatte	1,75	Tagespreis
131640/14	Schalthebel f. Hauptlicht	2,25	"
131640a/15	Profilplatte	—,50	"
131640a/16	Deckel f. Schalthebel	1,—	"
131640a/17	Deckelbefest. Schraube	—,15	"
131641	Batterie	9,50	Tagespreis
131641/1	Batteriedeckel	1,30	"
131641a	Batterie	9,50	"
131641a/1	Batteriedeckel	1,30	"
131641/2	Klemmbolzen	—,20	

Bestell-Nr.	Bezeichnung	Preis p. Stück RM	Bemerkungen
131641/3	Anschlußplatte	—,35	
131641/4	Glühlampe	4.50	Tagespreis
131641/5	Gummischlauch	—,05	
131642	Zündspule	9.—	Tagespreis
131642/1	Zündkabel m/Kabelschuh	—,75	"
131642/2	Zündkabel m/Berustecker	—,75	Tagespreis
131643	elektr. Signalhorn	10.—	"
131648	Schlußlicht	2.45	"
131648/1	Halter	—,20	"
131648/2	rotes Glas f. Schlußlicht	—,25	"
131648/3	Glashaltering	—,95	Tagespreis
131648/4	Schraube f. Glashaltering	—,05	"
131654	Kabelhalter	—,05	
131655	Schelle	—,05	
131657	Metallschlauch	—,90	
131659	Schelle	—,05	
131663	Beilagscheibe	—,02	
131666a	Gummischlauch s. 10519	—,30	per Meter
131700	Auspuffanlage links (Topf verchr.)	20.—	
131701	Krümmer links	7.50	
131702	Krümmer rechts	7.50	
131703	Auspufftopf links verchromt	11.—	
131704	Auspufftopf rechts verchromt	11.—	
131705	Schelle	—,25	
131706	Schelle	—,25	
131708	Ueberwurfmutter	1.—	
131710	Auspuffanlage rechts (Topf verchr.)	20.—	
131905	Auflageplatte	—,20	
131906	Krampen	—,35	
131910	Knieschutzblech	3.90	
131911	Fußbrett links	5.50	
131911a	Fußbrett links	5.50	
131912	Fußbrett rechts	5.50	
131912a	Fußbrett rechts	5.50	
131914/1	Schraube	—,05	
131914/2	Mutter	—,05	
131914/3	Beilagscheibe	—,02	
131914/4	Federring	—,02	
131914/5	Sattelfeder links u. rechts	—,60	
131914/6	Satteldecke	8.50	
131914/7	Handgriff	1.20	
131920	Knieschutzblech	3.90	
140100	Motor vollst. mit Getriebe	500.—	
140102	Gehäusedeckel	11.—	
140106	Dichtung	—,15	
140107	Dichtung	—,30	
140109	Beilagteller	—,05	
140110a	Manschettdichtung	1.50	
140113	Dichtung	—,45	
140117	Sicherungsscheibe	—,02	
140118	Abschlußschraube	—,90	
140120	Kurbelgehäuse	70.—	
140121	Dichtung	—,02	

Bestell-Nr.	Bezeichnung		Preis p. Stück RM	Bemerkungen
140124	Zylinderstift		—,05	
140125	Linsensenkschraube	M 8×50	—,15	
140127	Linsensenkschraube	M 8×38	—,15	
140128=10371	Kugellager	22×52×15 mm	2,20	
140130a	Entlüfterleitung		—,80	
140140	Oelmefystab vollst.		—,85	
140143	Saugkorbbüchse		—,50	
140148	Abstandbüchse		—,35	
140149	Feder f. Drucklager		—,02	
140186	Stiftschraube		—,20	
140203	Pleuelstange		12,—	
140203a	Pleuelstange		12,—	
140204	Pleuelschraube		—,25	
140205=110209	Schraube f. Gegengew.		—,05	
140206	Kolben		9,50	
140207	Kolbenbolzen m. Pilz		—,90	
140208	Pleuelbüchse		—,50	
140209	Lagerhalbring		1,50	
140210	Kurbelwelle vollst.		32,—	
140210a	Kurbelwelle vollst.		32,—	
140211	Federkeil		—,10	
140212	Kolbenring		—,60	
140213	Oelabstreifring		—,60	
140219	Kettenrad		1,50	
140220	Pleuelstange		12,—	
140220a	Pleuelstange		12,—	
140223	Sicherungsscheibe		—,05	
140230	Kurbelwelle mit Pleuel vollst.		48,—	
140230a	Kurbelwelle mit Pleuel vollst.		48,—	
140250	Motor vollst. ohne Getriebe		300,—	
140301	Stößelführung		4,80	
140304	Schwinghebelbock		3,20	
140305	Ventilführung		1,30	
140306	Ventil		1,50	
140307	Stößelstange		2,—	
140308	Nockenwelle		8,50	
140308a	Nockenwelle		8,50	
140309	Büchse		—,50	
140310	Ventilstößel		3,20	
140312	Großes Kettenrad		2,50	
140313	Schwinghebelachse		1,—	
140317	Lochmutter		2,—	
140318	Verkleidungsrohr		1,60	
140319	Dichtungsring		—,10	
140319a	Dichtungsring		—,10	
140320	Vord. Schwinghebel		5,50	
140321	Schwinghebelschraube		—,75	
140322	Sicherungsscheibe		—,40	
140323	Kugelpilz		—,40	

Bestell-Nr.	Bezeichnung	Preis p. Stück RM	Bemerkungen
140324	Stoßstange	—,50	
140325	Auß. Ventildfeder	—,40	
140326	Inn. Ventildfeder	—,40	
140327	Oberer Federteller	—,40	
140328	Federzentrierteller	—,20	
140330	Hint. Schwinghebel	5,50	
140331	Sechskantmutter	—,05	
140332	Steuerkette	5,25	Tagespreis.
140332/1	Kettenschloß	—,20	"
140333	Halsring	—,20	
140334	Federring	—,05	
140340	Stoßstange	2,60	
140402	Zylinder	18,—	
140403	Zylinderkopphaube	9,50	
140404	Aluminiumkappe	—,90	
140405	Stiftschraube	—,25	
140406	Dichtung f. Zylinderkopf	—,20	
140407	Dichtung f. Zylinder	—,20	
140410	Zylinderkopf vollst.	35,—	
140411	Dichtung	—,15	
140412	Dichtung	—,10	
140450	Sechskantdeckelmutter	—,15	
140601	Schwungscheibe	18,—	
140642	Decklamelle	2,90	
140643	Drucklamelle	3,60	
140645a	Drucklamellenpilz	—,15	
140646	Drucklagerschale kurz	—,70	
140647	Drucklagerschale lang	—,70	
140648	Drucklagerhülse	—,25	
140649	Kupplungsstange	—,80	
140650	Drucklager vollst.	1,90	
140651	Kupplungshebel	1,80	
140651a	Kupplungshebel	1,80	
140652	Boizen	—,30	
140653	Kupplungsstange	—,80	
140654	Abstützlasche	—,25	
140655	Stellschraube	—,45	
140658	Gummischlauch siehe 10218	—,30	per Meter
140660	Drucklamelle vollst.	3,60	
140920	Luftfilter	2,—	
140930	Amal-Vergaser vollst.	28,—	Tagespreis.
140930/1	Mischkammer	8,—	"
140930/2	Düsenblock	4,30	"
140930/3	Gasschieber	3,25	"
140930/4	Schwimmergehäuse	8,—	"
141500	Vordergabel vollst.	100,—	
142000	Benzintank	23,—	
142020	Benzinleitung	—,80	
142100	Werkzeug vollst.	25,—	
142201	Krümmer links	9,—	

Bestell-Nr.	Bezeichnung	Preis p. Stück RM	Bemerkungen
142202	Krümmer rechts	9.—	
142203	Auspufftopf links	12.—	
142204	Auspufftopf rechts	12.—	
150101	Kurbelgehäuse	90.—	
150101a	Kurbelgehäuse	90.—	
150102	Lagerdeckel	6.—	
150104	Oelpumpengehäuse	3.—	
150106	Obere Verkleidung	4.80	
150106a	Obere Verkleidung	4.80	
150106a Z	Obere Verkleidung	4.80	
150107	Antriebszahnrad	2.—	
150108	vord. Verkleidung	5.50	
150108a	vord. Verkleidung	5.50	
150109	Saugrohr	—0.30	
150109a	Saugrohr	—0.30	
150110	Kurbelgehäuse vollst.	90.—	
150110a	Kurbelgehäuse vollst.	90.—	
150111a	Gehäusedeckel	7.50	
150111c	Gehäusedeckel	8.50	
150112	Anlaufpflz	—0.40	
150112/1	Messingschraube	—0.30	
150113	Dichtringkappe	—0.15	
150113a	Dichtringkappe	—0.15	
150115	Burgmanddichtung	—0.25	
150116a	Büchse	—0.50	
150117	Büchse	1.50	
150118	Oelpumpenachse	—0.75	
150118a	Oelpumpenachse	—0.75	
150119	Pumpentreibachse	1.50	
150120a	Entlüfter	1.20	
150120/2	Manschettendichtung	1.10	
150121	Büchse	—0.50	
150121a	Büchse	—0.50	
150122	Sprengring	—0.02	
150123	Druckregelfeder	—0.05	
150123a	Druckregelfeder	—0.05	
150124a	Verschlußschraube	—0.30	
150125	Entlüfterschraube	—0.75	
150126	Entlüftermembrane	—0.05	
150128a	Bronzering	1.50	
150129	Burgmanddichtung	—0.40	
150129 E	Burgmanddichtung vollst.	1.10	
150130	Oelwanne	13.—	
150131	Innenring	—0.15	
150132	Außenring	—0.15	
150133	Sicherungsscheibe	—0.02	
150134	Zylinderstift	—0.02	
150136	Sechskantschraube	—0.15	M 8×35
150137	Linsensenkschraube	—0.20	M 8×80



Bestell-Nr.	Bezeichnung		Preis p. Stück RM	Bemerkungen
150138	Stiftschraube	M 8×23	—,15	
150139	Rändelmutter		—,70	
150140	Oelpumpengehäuse		3.—	
150140/1a	Oelpumpe vollst.		12.—	
150141	Ansaughaube		2.90	
150141a	Ansaughaube		2.90	
150143	Saugkorbbüchse		—,50	
150146	Dichtring		—,02	
150146/1	Linsensenkschraube		—,45	
150147	Dichtringkappe		—,15	
150147a	Dichtringkappe		—,15	
150148a	Abstandhülse		—,25	
150153	Spritzrohr		1.40	
150154	Oelpfropfen		—,10	
150156a	Manschettenfeder		—,02	
150157	Scheibe		—,05	
150157a	Spannteller		—,05	
150158	untere Vergaserverkleidung		1.60	
150160	Gehäusedeckel vollst.		7.50	
150160a	Gehäusedeckel vollst.		8.—	
150160b	Gehäusedeckel vollst.		9.—	
150161	Zwischenblech		—,15	
150164	Stiftschraube	M 10×25	—,15	
150167	Dichtung		—,40	
150168	Oelpumpenrad fest		2.—	
150169	Oelpumpenrad lose		2.—	
150170	Saugkorbdeckel vollst.		1.20	
150170a	Saugkorbdeckel vollst.		1.20	
150171	Durchführungsrohr		—,30	
150172	Dichtung		—,10	
150173	Dichtung		—,05	
150174	Dichtung		—,30	
150175	Büchse		—,35	
150176	Tupfer		—,25	
150177	Tupferplatte		—,25	
150177a	Tupferplatte		—,25	
150178	Schraubenfeder		—,02	
150180	Oelmeßstab vollst.		—,85	
150183	Klemmring		—,30	
150184	Büchse siehe 160184			
150185	Beilagscheibe		—,05	
150186	Oelfangsieb		—,35	
150187	Sechskantschraube	M 8×33	—,10	
150190	Oelfilter s. 150190/1			
150190/1	Oelfilter		3.—	
150191	Büchse		4.30	
150193	Gewindestift	M 6×10	—,10	
150194	Spritzdüse		—,30	
150194/1	Abstandplatte		—,50	
150196	Dichtung		—,05	

Bestell-Nr.	Bezeichnung	Preis p. Stück RM	Bemerkungen
150196a	Dichtung	—,15	
150197	Dichtung	—,05	
150198	Schraube s. 160198		
150201	Kurbelwelle	42,—	
150201a	Kurbelwelle	42,—	
150201b	Kurbelwelle	42,—	
150201c	Kurbelwelle	42,—	
150203	Spritzrohr	—,40	
150204	Kolben mit Ringen	9,50	
150205	Kolbenring	—,60	
150206	Bundmutter	1,—	
150206a	Bundmutter	1,—	
150207	Pleuelschraube	—,40	
150208	Kolbenbolzen	—,90	
150209	Pleuelbüchse	—,50	
150210	Pleuelstange vollst.	12,—	
150210R	Pleuelstange vollst.	12,—	
150211	Ölabstreifring	—,60	
150216	Gewindestift	—,05	
150217=10151	Seegerring 18 mm	—,15	
150218	Antriebszahnrad	1,50	
150219	Kleines Kettenrad	1,50	
150219a	Kleines Kettenrad	1,50	
150222	Kleines Kettenrad	1,50	
150223	Sicherungsscheibe	—,05	
150240	Ölpumpenzahnräder (1 Satz)	4,—	
150301	Nockenwelle	12,—	
150302	Kettenrad	2,—	
150302a	Kettenrad	2,—	
150303	Ventilstößel	3,20	
150304	Stößelführungsbüchse	1,30	
150305	Sechskantschraube	—,80	
150306	Sicherungsblech	—,05	
150307	Stößelschraube	—,40	
150308	Mutter	—,10	
150319	Großes Kettenrad	2,—	
150321	Ausgleichscheibe	—,02	
150322	Ausgleichscheibe	—,02	
150323	Gummiring	—,10	
150325	Kettenrad	2,—	
150401	Zylinder rechts	34,—	
150402	Zylinder links	34,—	
150403	Zylinderkopf	9,50	
150404	Ventil	1,50	
150405	Ventilfeder	—,20	
150407	Unt. Federteller	—,20	
150408	Halsring	—,20	
150410	Sechskantmutter	—,20	
150411	Rändelmutter	—,60	
150415	Oberer Federteller	—,20	

Bestell-Nr.	Bezeichnung	Preis p. Stück RM	Bemerkungen
150416	Zylinderkopfdichtung	—,60	
150417	Sechskantschraube	M 10×42 —,15	
150418	Stiftschraube	M 6×60 —,15	
150419	Oelschutzhaube	—,30	
150421	Zylinderdichtung	—,25	
150422	Zylinderdichtung	—,25	
150424	Unterlegscheibe	—,05	
150501	Gummiring	—,20	
150505	Zündkerzenhaube	—,60	
150515	Schutzhaube	3,—	Tagespreis
150516	Deckel f. Schutzhaube	—,90	Tagespreis
150516/1	Dichtung	—,05	
150518	Dichtung	—,10	
150601	Schwungscheibe	18,—	
150780	Kickstarter vollst. s. 130380		
150901	Motorbolzen	6,—	
150902	Lagerbock	—,70	
150903	Hutmutter	—,60	
150904	Beilagscheibe	—,20	
150906	Gummilager	—,30	
150908	Abstandring	—,20	
150919	Zwischenrohr	1,—	
150920	Pallas-Vergaser vollst.	44,—	Tagespreis
150920/1	Vergaserhauptkörper	21,50	"
150920/2	Tauchrohr	1,50	"
150920/3	Brennstoffdüse	—,50	"
150920/4	Korrekturluftdüse	—,50	Tagespreis
150920/5	Siebring	1,50	"
150920/6	Dichtring	—,05	"
150920/7	Leerlaufdüse	—,50	"
150920/8	Spritzdüse vollst.	11,—	"
150920/9	Führungsschraube	—,15	"
150920/21	Feder	—,35	Tagespreis
150920/22	Leerlaufregulierschraube	—,15	"
150920/25	Winkelanschlußstück	1,75	"
150920/26	Anschlußschraube	1,50	"
150920/28	Verschlußmutter	—,75	"
150920/29	Konus	—,30	Tagespreis
150920/30	Ueberwurfmutter	—,75	"
150920/31	Dichtung	—,05	"
150920/31a	Dichtung	—,05	"
150920/32	Schwimmernadel	—,75	"
150920/33	Schwimmer	3,—	Tagespreis
150920/34	Aufhängestift	—,15	"
150920/37	Schwimmerbehälter	2,75	"
150920/38	Verschlußmutter	1,—	"
150920/39	Dichtung	—,20	"
150920/40	Dichtung	—,10	Tagespreis
150920/41	Tupferführung	—,60	"
150920/42	Tupfer	—,40	"
150920/43	Tupferfeder	—,10	"
150920/45	Drosselklappe	1,20	"

Bestell-Nr.	Bezeichnung	Preis p. Stück RM	Bemerkungen
150920/46	Drosselklappenachse	2.—	Tagespreis
150920/47	Schraube	—,15	"
150920/48	Anschlag	1.50	"
150920/49	Anschlagschraube	—,15	"
150920/50	konisch. Stift	—,10	"
150920/51	Hebel	2.50	Tagespreis
150920/54	Klemmschraube	—,15	"
150920/55	Rückholfeder	—,35	"
150920/56	Schraube	—,15	"
150920/65	Düsen Schlüssel	—,30	"
150920a	Amal-Vergaser vollst.	28.—	Tagespreis
150920a/1	Mischkammer	8.—	"
150920a/2	Düsenblock	4.30	"
150920a/5	Mischkammerkopf	1.25	"
150920a/8	Gasschieber	3.25	"
150920a/10	Klemmfeder	—,20	Tagespreis
150920a/11	Splint	—,10	"
150920a/15	Schwimmergehäusedeckel nackt	2.—	"
150920a/16	Schwimmergehäuse	8.—	"
150920a/17	Schwimmergehäusedeckel vollst.	2.50	"
150920a/18	Tupfer	—,30	Tagespreis
150920a/19	Tupferführung	—,40	"
150920a/20	Tupferfeder	—,10	"
150920a/21	Schwimmer	1.25	"
150920a/22	Schwimmernadel	—,95	"
150921	Klemmring	—,60	
150922	Luftfilter	2.50	
150922a	Luftfilter	2.50	
150923	Drosselscheibe	—,05	
150925	Sechskantschraube	—,15	
151100	Kardangehäuse s. 161100		
151119	Verschlußkappe	2.80	
151146/47	Kegelradsatz	26.—	
151171	Stützpiß	—,60	
151178	Sechskantmutter	—,15	
151200	Rahmen vollst.	90.—	
151200a	Rahmen vollst.	90.—	
151266	Tretbolzen	—,65	
151273	Sechskantbolzen	1.—	
151276	Rückholfeder	—,25	
151277	Fußbremshebel	2.10	
151283	Fußbremsgestänge	—,55	
151301	Motorbefestigungsflansch	1.60	
151303	Fußbrett links	7.—	
151303a	Fußbrett links	7.—	
151304	Fußbrett rechts	7.—	
151304a	Fußbrett rechts	7.—	
151305	Beilagscheibe	—,05	
151306	Büchse	—,50	
151307	Abstandrohr	—,25	
151400	Werkzeug vollst.	25.—	

Bestell-Nr.	Bezeichnung	Preis p. Stück RM	Bemerkungen
151407	Werkzeugrolle	2.—	
151409	verstellb. Schraubenschlüssel s. 4455a		
151410	Zapfenschlüssel	—,80	
151415	Sechskantdorn	—,15	
151416	Steckschlüssel	—,50	
151418	Winkelschlüssel	—,20	
151419	Hakenschlüssel s. 131619		
151428	Schraubenschlüssel	—,70	
151429	Schraubenschlüssel	—,70	
151431	Schraubenschlüssel	—,70	
151440	Zündkerzenschlüssel	1,30	
151513	ob. Gabelgelenk rechts verchromt	3.—	
151513	ob. Gabelgelenk rechts lackiert	2.—	
151514	ob. Gabelgelenk links verchromt	3.—	
151514	ob. Gabelgelenk links lackiert	2.—	
151546	Sternfeder	—,20	
151547	Bolzen	—,45	
151551	Scheibe	—,02	
151552	Spannplatte	—,35	
151553	Scheibe	—,35	
151555	Schraube	—,05	
151558	Handgriff	1,60	
151580	Scheinwerferhalter links	1,50	
151590	Scheinwerferhalter rechts	1,50	
151630	siehe 161630		
151700	Lenker vollst.	35.—	
151720	Bowdenzug f. Kupplung	1,25	
151720a	Bowdenzug f. Kupplung	1,25	
151726=131226	Stellschraube	—,20	
151727	Anschlußschützer	—,35	
151730	Bowdenzug f. Handbremse	1,25	
151735	siehe 161735		
151740	Bowdenzug f. Gasreg.	1,25	
151743	Kabelende	—,02	
151750	Bowdenzug f. Zündreg.	1,25	
151750/1	Stellschraube	—,05	
151750/2	Mutter	—,02	
151750a	Bowdenzug f. Zündreg.	1,25	
151800	Vorderrad vollst.	35.—	
151802	Speiche	156×3,5	—,07
151803	Speiche	218×3,5	—,07
151843	Büchse	—,60	
151846	Bremsschlüssel	2,20	
151910b	Hinterradschutzblech vollst.	14.—	
152015/1	Sattelfeder	—,60	
152015/2	Sattelfeder	—,60	
152020	Benzinleitung	—,80	
152021a	Benzinleitung	—,80	
152021b	Benzinleitung	—,80	
152021c	Benzinleitung	—,80	
152022	Ueberwurfmutter	—,10	
152023	Konus	—,25	

Bestell-Nr.	Bezeichnung		Preis p. Stück RM	Bemerkungen
152125	Klötzchen		—,45	
152126	Lasche		—,10	
152200	Auspuffanlage links (Topf verchr.)		20.—	
152201	Krümmer links und rechts		7,50	
152203	Auspufftopf links verchromt		11.—	
152204	Auspufftopf rechts verchromt		11.—	
152206	Schelle		—,25	
152210	Auspuffanlage rechts (Topf verchr.)		20.—	
160100b/E	Motorblock vollst. m/Getriebe		750.—	
160102a	Lagerdeckel		6.—	
160105=10196	Kugellager		3.—	Tagespreis
160109b	Saugrohr		—,30	
160110c	Kurbelgehäuse vollst.		90.—	
160110E	Kurbelgehäuse vollst.		90.—	
160116b	Lagerbüchse		1.—	
160117a	Büchse		1,50	
160120/2	Manschettendichtung		1,10	
160121a	Büchse		—,50	
160130a	Ölwanne		13.—	
160135	Senkkopfschraube		—,20	
160138	Stiftschraube s. 150138			
160140	Ölpumpengehäuse m/Achse		3.—	
160141b	Ansaughaube		2,90	
160143	Saugkorbbüchse		—,50	
160145a	Sieb		—,20	
160146/2	Linsensenkschraube	M 8x57	—,10	
160150/1a	ob. Verkleidung		6.—	
160150b	ob. Verkleidung		6.—	
160150b Z	ob. Verkleidung		6.—	
160151a	Öleinfüllschraube		—,75	
160152a W	Ölmeßstab		—,15	
160159a	Stiftschraube		—,15	
160161	Zwischenblech		—,15	
160162a	Stiftschraube	M 8x53	—,15	
160164a	Stiftschraube		—,15	
160165a	Stiftschraube	M 8x56	—,15	
160166	Kerbstift		—,02	
160170	siehe 150170			
160178	Schraubenfeder		—,02	
160179	Kerbstift KS 1		—,02	
160180 W	Ölmeßstab vollst.		—,85	
160180a	Ölmeßstab vollst.		—,85	
160184	Büchse		—,10	
160187a	Sechskantschraube	M 8x37	—,20	
160188	Sicherungsstift		—,10	
160191	Büchse		4,30	
160192	Dichtung		—,05	
160193	Gewindestift	M 6x10	—,10	
160194/2	Abstandrohr		—,10	
160194/3	Abstandrohr		—,10	

Bestell-Nr.	Bezeichnung	Preis p. Stück RM	Bemerkungen
160198	Schraube	—,60	
1601115 W	Stahlölwanne	16.—	
1601116 W	Schraube	—,50	
1601117 W	Schraube	—,50	
1601121	Abdeckblech	—,15	
1601122	Verschlussscheibe	—,02	
160201d	Kurbelwelle	42.—	
160204	Kolben m/Ringen	9,50	
160204b	Kolben m/Ringen	9,50	
160205	Kolbenring	—,60	
160205a	Kolbenring	—,60	
160207a	Pleuelschraube	—,40	
160208	Kolbenbolzen	—,90	
160209	Pleuelbüchse	—,50	
160210	Pleuelstange vollst.	12.—	
160210c	Pleuelstange vollst.	12.—	
160211	Oelabstreifring	—,60	
160211a	Oelabstreifring	—,60	
160212	Lagerhalbring	1,50	
160212a	Lagerhalbring	1,50	
160212b	Lagerhalbring	1,50	
160219	kleines Kettenrad	1,50	
160219a	kleines Kettenrad	1,50	
160222	kleines Kettenrad	1,50	
160226	Lagernadel	—,15	
160250b/E	Motorblock vollst. o/Getriebe	430.—	
160252a	Käfighalbring	8.—	per Paar
160252 R	Käfighalbring	8.—	per Paar
160301a	Nockenwelle	12.—	
160301b	Nockenwelle	12.—	
160301c	Nockenwelle	12.—	
160301d	Nockenwelle	12.—	
160302	Kettenrad	2.—	
160302a	Kettenrad	2.—	
160303a	Ventilstößel	3,20	
160304a	Stößelführungsbüchse	1,30	
160305a	Sechskantschraube f. Nockenwelle	—,80	
160305b	Sechskantschraube f. Nockenwelle	1,40	
160306	Sicherungsblech	—,05	
160306b	Sicherungsblech	—,10	
160314	Kette	3,30	Tagespreis
160314a	Kette	3,55	"
160314a/1	Kettenschloß	—,20	"
160314b	Kette	4,50	"
160401	Zylinder rechts	34.—	
160402	Zylinder links	34.—	
160403	Zylinderkopf	9,50	
160403a	Zylinderkopf	9,50	
160404a	Ventil	1,50	
160406	Schaudeckel	—,70	

Bestell-Nr.	Bezeichnung	Preis p. Stück RM	Bemerkungen
160406a	Schaudeckel	—,70	
160416	Zylinderkopfdichtung	—,60	
160416a	Zylinderkopfdichtung	1,—	
160421	Zylinderdichtung	—,25	
160421a	Zylinderdichtung	—,25	
160422	Zylinderdichtung	—,25	
160422a	Zylinderdichtung	—,25	
160423	Schaudeckeldichtung	—,10	
160423a	Schaudeckeldichtung	—,10	
160426	Ventilführungsbüchse	1,30	
160430	Zylinder rechts	34,—	
160440	Zylinder links	34,—	
160500	Scheibendynamo vollst.	70,—	Tagespreis
160500/1	Unterbrechergehäuse	4,60	"
160500/2	Unterbrecherhebel	1,20	"
160500/3	Kontaktwinkel	—,50	Tagespreis
160500/4	Anker	26,—	"
160500/5	Feder	—,20	"
160500/6	Zündkabel	—,25	"
160500/7	Befestigungsschraube	—,05	"
160500/8	Kabelklemme	—,20	Tagespreis
160500/9	Unterbrechergehäuse vollst.	4,60	"
160500/10	Blattfeder m/Filz	—,20	"
160500/11	Kupferniete	—,02	
160500/12	Schaltregler	15,50	Tagespreis
160500/13	Federträger vollst.	—,50	Tagespreis
160500/14	Anschlagbolzen	—,15	"
160504	Linsensenkschraube	—,20	
160508	Gummitülle	—,10	
160510	Zündspule	23,—	Tagespreis
160641	Schwungscheibe	18,—	
160644	Kupplungsfeder	—,10	
160681	Schwungscheibe	18,—	
160683	Drucklamelle	3,60	
1607110	Kettenrad	8,—	
1607120	Kettenrad	5,50	
160915	Zwischenstützen	—,90	
160919	Zwischenstück	1,—	
160920b	Amal-Vergaser vollst.	29,50	Tagespreis
160920b/1	Mischkammer	10,—	"
160920b/2	Düsenblock	4,50	Tagespreis
160920b/3	Anschlußmutter	1,75	"
160920b/4	Schwimmergehäusedeckel vollst.	2,50	"
160920b/5	Tupfer	—,30	"
160920b/6	Tupferführung	—,40	"
160920b/7	Mutter f. Tupferführg.	—,20	Tagespreis
160929	Zwischenstützen	1,—	
160929b	Zwischenstützen	1,—	
160959	Flanschdichtung	—,10	
160960	Luftfilter	2,50	



Bestell-Nr.	Bezeichnung	Preis p. Stück RM	Bemerkungen
161100	Kardangehäuse vollst. m/Triebwerk	98.—	
161100 E/1	Kardangehäuse vollst. m/Triebwerk	98.—	
161100b/E	Kardangehäuse vollst. m/Triebwerk	98.—	
161100bE/1	Kardangehäuse vollst. m/Triebwerk	98.—	
161100c	Kardangehäuse vollst. m/Triebwerk	98.—	
161100c/E1	Kardangehäuse vollst. m/Triebwerk	98.—	
161119a	Verschlusskappe	2.80	
161119b	Verschlusskappe	2.80	
161130	Bremsbacken m/Belag vollst.	5.—	per Paar
161133	Hohlniete	—02	
161140a	Bremsschlüssel	1.60	
161237a	Gewindeflansch	1.10	
161291	Werkzeugkasten	4.—	
161301a	Motorbefestigungsflansch	1.60	
161302a	Gewindeflansch	1.60	
161310a	linke Verstärkung	—60	
1613102a	rechte Verstärkung	—60	
161315	Mittelständer	4.—	
161322	Ständerfeder	—60	
161325	Lagerbock	1.—	
161330b	Pumpenhalter	—25	
161331	Werkzeugkasten	4.—	
161506a	Haltebolzen	—70	
161510	Gabelseitenteil links	5.50	
161510 W	Gabelseitenteil links	5.50	
161520	Gabelseitenteil rechts	5.50	
161520 W	Gabelseitenteil rechts	5.50	
161533	Gabelende	—20	
161534	Verschlussmutter	1.—	
161540	oberes Gabelgelenk vollst.	8.—	
161546a	Sternfeder	—20	
161567	Abdeckscheibe	—15	
161568	Nasenscheibe	—15	
161569	Dämpfscheibe	—30	
161570b	Federgabelschaft vollst.	9.50	
161570c	Federgabelschaft vollst.	9.50	
161571	Spannstück	1.60	
161572	Spannplatte	—50	
161575=10223	Flügelmutter	—35	
161610	Abstandrohr	2.40	
161630	Vorderradständer	3.—	
161660/1	Handgriff m/Bolzen	2.—	
161660/1	Handgriff m/Bolzen (Bakelit)	1.50	
161700a	Lenker vollst. verchr.	43.—	
161720b	Bowdenzug f. Kupplung	1.25	
161730a	Bowdenzug f. Handbremse	1.25	
161735	Stellschraube	—65	
161800b	Rad vollst. o/Bereifg. verchr.	35.—	
161800b	Rad vollst. o/Bereifg. lackiert	30.—	
161804	Speiche 210×3,5	—07	
161804b	Speiche 210×4	—07	

Bestell-Nr.	Bezeichnung		Preis p. Stück RM	Bemerkungen
161805	Speiche	135×3×3,5	—,07	
161805a	Speiche	135×3,5	—,07	
161805b	Speiche	135×4	—,07	
161806	Nippel 3 mm		—,03	
161806a	Nippel 3,5 mm		—,03	
161806b	Nippel 4 mm		—,03	
161808	Felge verchromt		12.—	
161808a	Felge verchromt		12.—	
161808a	Felge lackiert		6.—	
161812	Mutter		—,15	
161820 E	Vorderradbremssdeckel vollst.		7.50	
161826	Filzring		—,20	
161827	Kappe f. Filzring		—,20	
161830	Bremsschlüssel		2.20	
161840	Radnabengehäuse		11.—	
161860a	Vorderradmitnehmer vollst.		13.50	
161900	Vorderradschutzblech		13.—	
161900 W	Vorderradschutzblech		14.—	
161910	Hinterradschutzblech		14.—	
161935	Inhaltschild		1.20	
161941	Sechskantmutter		—,05	
162126	Schelle		—,10	
162136=10501	Gummischlauch		—,30	per Meter Tagespreis
162151	Tachometer-Spirale		6.50	
162151/1	Gummitülle		—,15	
162200a	Auspuffanlage li. (Topf verchr)		20.—	
162201a	Krümmen li. u. re.		7.50	
162201b	Krümmen li. u. re.		7.50	
162201b W	Krümmen li. u. re. atrament.		4.—	
162203a	Auspufftopf li. verchr.		11.—	
162203a	Auspufftopf li. lackiert		8.—	
162203a W	Auspufftopf li. atrament.		10.—	
162204a	Auspufftopf re. verchromt		11.—	
162204a	Auspufftopf re. lackiert		8.—	
162204a W	Auspufftopf re. atrament.		10.—	
162206a	Auspuffschelle		—,30	
162207a=110804a	Schelle		—,25	
162210a	Auspuffanlage re. (Topf verchr.)		20.—	
162401	Kugelbolzen		2.50	
162411	Befestigungsglasche		3.40	
162412	Scharnier		1.70	
162415	Beiwagenplakette		3.80	
162430c	Klappfußbrett vollst.		17.—	
162431a	Klinke		1.—	
162432	Spannmutter		—,60	
162434b	Lagerbock		3.30	
162437	Glocke		1.—	
162438	Sechskantbolzen		—,50	
162491	Fußbrett rechts		8.50	
162492	Leiste		2.50	
162493	Anschlußkugel		1.65	
162494	Vierkantmutter		—,20	

Bestell-Nr.	Bezeichnung	Preis p. Stück RM	Bemerkungen
162496 W	Anschlußstück	4.20	
162501	Steckachse	6.—	
162501a	Steckachse	6.—	
162503	Lagerflansch	4.60	
162504	Kappe	3.50	
162510a	Seitenwagennabenkörper m/Achse	14.—	
162510b	Seitenwagennabenkörper m/Achse	14.—	
162535	Lagerdeckel	4.50	
162540 W	Seitenwagenrad o/Bereifung	50.—	
180110 E	Kurbelgehäuse vollst.	130.—	
180110/1	Manschettendichtung	2.20	
180112	Anlaufscheibe	—.30	
180113	Dynamosockel	10.50	
180114	Dichtung	—.50	
180114a	Dichtung	—.40	
180116	Lagerbüchse	1.—	
180130 E	Ölwanne	15.—	
180135	Füllschraube	—.40	
180136	Sechskantschraube	M 8×30 —.10	
180138	Stiftschraube	M 8×30 —.15	
180146	Dichtring	—.05	
180147	Unterlagplatte	—.10	
180150	obere Verkleidung vollst.	10.—	
180150/1	vord. Verkleidung vollst.	12.—	
180153	Sechskantschraube	—.20	
180155	Gewindestift	—.05	
180158	unt. Vergaserverkleidung	1.60	
180160/1	Entlüfterleitung	1.20	
180160/1a	Entlüfterleitung	1.20	
180172	Dichtung	—.10	
180173	Dichtung	—.05	
180174	Dichtung	—.50	
180180	Ölmeßstab vollst.	1.20	
180180a	Ölmeßstab vollst.	1.20	
180182	Ölmarke	—.05	
180190/1	Ansaughaube	2.90	
180192	Dichtung	—.10	
180196	Dichtung	—.50	
180199	Stiftschraube	M 6×10 —.15	
180210	Pleuelstange vollst.	12.—	
180212	Lagerhalbring	1.50	
180212a	Lagerhalbring	1.50	
180212R	Lagerhalbring	1.50	
180220	Kurbelwelle	85.—	
180301	Nockenwelle	19.50	
180304 E	Stößelführungsbüchse vollst.	1.30	
180309	Abstandring	—.70	
180312	Steuerkette	4.50	Tagespreis
180312/1	Kettenschloß	—.20	"
180313	Kette	3.50	"

Bestell-Nr.	Bezeichnung		Preis p. Stück RM	Bemerkungen
180313a	Kette		4.70	Tagespreis
180313a/1	Kettenschloß		— .20	
180315	Mitnehmer		1.—	
180317	Federkeil		— .10	
180318	Schließmutter		— .30	
180319	Kettenrad		2.—	
180321	Ausgleichscheibe		— .05	
180322	Ausgleichscheibe		— .05	
180401	Zylinderblock		60.—	
180406	Schaudeckel		1.80	
180416	Zylinderkopfdichtung		1.25	
180419	Sechskantschraube	M 10×37	— .15	
180421	Zylinderdichtung		— .90	
180423	Schaudeckeldichtung		— .15	
180424	Beilagscheibe		— .05	
180521	Schraubenschafträd		3.—	
180522	Schraubenritzel		1.50	
180523	Ausgleichscheibe		— .05	
180709	Getriebehauptachse		9.—	
180713	Kettenrad		3.60	
180715	Kettenrad		3.50	
180720/1	Starterdeckel vollst.		7.—	
180720/1a	Starterdeckel vollst.		7.—	
180720 R/2	Starterdeckel vollst.		7.—	
180724	Kettenrad		7.—	
180727	Kettenrad		5.50	
180728	Kettenrad		6.—	
180729	Kettenrad		5.—	
180733	Duplexkette		6.60	Tagespreis
180734	Duplexkette		6.20	"
180735	Duplexkette		6.90	Tagespreis
180744	Schraubenzahnrad		4.80	
180747	Schaftritzel		5.50	
180769	Schneckenrad		5.50	
180781	großes Kegelrad		4.50	
180782	Kegelrad		3.40	
180785	Kickstarterachse		2.20	
180785 E	Kickstarterachse		2.20	
180786	Bundbüchse		— .60	
180787	Büchse		— .60	
180788	Starterfeder		— .25	
180789	Büchse		1.50	
180791	Beilagscheibe		— .05	
180792	Büchse		— .80	
180793	Starterkurbel		6.50	
180794	Kerbstift KS 1 4×6		— .02	
180913	Gummipatte		— .15	
180914	Spannplatte		— .15	
180921	Klemmring siehe 150921			
180922	Luftfilter siehe 190922			

Bestell.-Nr.	Bezeichnung	Preis p. Stück RM	Bemerkungen
181171	Stützpilz	—,60	
181213	Rahmenverstärkung	—,60	
181214	Rahmenverstärkung	—,60	
181234	unt. Pumpenhalter	—,10	
181283	Fußbremsstange	—,55	
181300	Aufbockgriff	1,80	
181312	hint. Verkleidung rechts	9,—	
181330	oberer Pumpenhalter	—,25	
181340	Knieschutzblech	4,35	
181350	Knieschutzblech	4,35	
181420	li. hint. Verkleidung m/Werkzeugk.	14,—	
181434	Haltelasche	—,15	
181435	Haltelasche	—,15	
181444	Ventilschlüssel	—,80	
181445	Ventilschlüssel	—,80	
181500	Vordergabel vollst. m/Lenker	140,—	
181519	Abstandrohr	1,20	
181521	Bolzen	2,90	
181522	Bolzen	2,90	
181523	Bolzen	2,90	
181524	Bolzen	1,50	
181524a	Bolzen	1,50	
181530	Vordergabel nackt	18,—	
181537	Vordergabelfeder	3,—	
181540	oberes Gabelgelenk vollst.	8,—	
181546	Sternfeder	—,20	
181547	Bolzen	—,45	
181548	Spannstück	1,20	
181550	oberes Steuerlager	10,—	
181552	Spannplatte	—,35	
181553	Fibrescheibe	—,30	
181555	Schraube	—,05	
181558	Handgriff	1,60	
181560	unterer Federträger	5,50	
181570	Federgabelschaft vollst.	9,50	
181570	Federgabelschaft vollst.	9,50	
181580	Scheinwerferhalter links	1,50	
181590	Scheinwerferhalter rechts	1,50	
181610	Abstandrohr	2,40	
181620	Vorderradständer	3,—	
181662a	Handgriff	2,—	
181664	Sprenggriff	—,05	
181716	Zylinderschraube	—,05	
181740 E	Bowdenzug f. Gasreg.	1,25	
181742	Bowdenspirale siehe 10325	—,25	per Meter
181831	vord. Bremsdeckel	7,50	
181831a	vord. Bremsdeckel	7,50	
181832	Vorderradachse	6,20	
181833	Spannbüchse	2,80	
181834	Lagerflansch	5,—	

Bestell-Nr.	Bezeichnung	Preis p. Stück RM	Bemerkungen
181835	Lagerdeckel	4.—	
181836	siehe 191836		
181837	siehe 191837		
181838	siehe 191838		
181839	obere Büchse	2.20	
181840b	Radnabengehäuse	11.—	
181841	Schraubenrad	2.20	
181843	unt. Büchse	—.60	
181844	Sechskantschraube	—.20	
181845	Mutter	—.40	
181846	Bremsschlüssel	2.20	
181847	Bremshebel	—.60	
181850	Nabe vollst.	15.—	
181850b	Nabe vollst.	15.—	
181852	Dichtung	—.05	
181860	Vorderradmitnehmer	13.50	
181900	Vorderradschutzblech	13.—	
181902	Strebe	1.—	
181908 W	Unterlage	—.10	
182015	Gummisattel	12.50	Tagespreis
182015/4	Sattelstreckfeder	—.60	
182021a	Benzinleitung	—.80	
182100	Scheinwerfer vollst.	51.—	Tagespreis
182100/1	Abblendschalter m/Bowdenzug	2.50	"
182100/1a	Abblendschalter-Oberteil	—.50	"
182100/2	Verschlußring m/Schraube	2.10	Tagespreis
182100/3	Glas f. Scheinwerfer	1.05	"
182100/4	Gummiring f. Glas	—.20	"
182100/5	Tachometer-Fenster	—.30	"
182100/6	Bügelfeder	—.05	"
182100/7	Scheinwerfergehäuse m/Ring u. Gl.	12.35	Tagespreis
182100/8	Sicherung	—.15	
182100/12	Spiegel (Blende)	3.—	"
182100/13	Einbauschalter	8.90	"
182112/1	Schluklicht	2.60	"
182112/2	Schluklichthalter	—.50	Tagespreis
182112/3	hint. Nummernschild	1.—	
182131	Kabelschuh	—.05	
182200	Auspuffanlage li. (Topf verchr.)	34.—	
182201	vord. Krümmer	7.50	
182202	hint. Krümmer	4.—	
182203	Auspufftopf rechts verchr.	14.—	
182204	Auspufftopf links verchr.	14.—	
182205	Ueberwurfmutter	1.70	
182206	Schelle	—.25	
182208	Auspuffanschluß	5.—	
182209	Dichtring	—.15	
182210a	Schutzgitter vollst.	2.50	
182213	Auspuffende	7.—	
182240	Auspuffanlage re. (Topf verchr.)	34.—	

Bestell-Nr.	Bezeichnung	Preis p. Stück RM	Bemerkungen
182411	Auflegeplatte	—,45	
182430	Hinterradständer	12.—	
182431	Lagerbock	3.60	
182432	Beilage	—,80	
182433	Abstandrohr	—,10	
190100b E	Motor vollst. mit Getriebe	1100.—	
190110a E	Kurbelgehäuse vollst.	130.—	
190113b	Dynamosockel	10.50	
190115/28	Manschettendichtung	2.20	
190116a	Büchse	1.50	
190117a	Büchse	1.50	
190130a E	Oelwanne	15.—	
190136	Sechskantschraube	M 8×30	—,15
190137	Linsensenschraube	M 8×55	—,15
190150/1a	Vordere Verkleidung	12.—	
190150a	Obere Verkleidung m/Rändelmutter	10.—	
190155=180155	Gewindestift	—,05	
190160 E	Gehäusedeckel vollst.	12.50	
190160a E	Gehäusedeckel vollst.	12.50	
190164a	Abschlussschraube	1.—	
190167a	Dichtring	—,05	
190189	Sechskantmutter M 10	—,10	
190180 W	Oelmefzstab vollst.	1.20	
190180a	Oelmefzstab vollst.	1.20	
190195a	Gummitülle	—,10	
190196a	Dichtung	—,50	
1901100	Ansaughaube	2.90	
1901105	Sechskantschraube	—,10	
1901106	Senkschraube	—,10	
1901107	Sechskantschraube	—,10	
1901108	Stiftschraube	M 10×35	—,20
1901109	Dichtring	—,05	
1901110	Oelfangsieb vollst.	—,35	
1901111	Sechskantschraube	—,10	
1901115b EW	Stahlölwanne	18.—	
1901116a W	Vierkantschraube	—,25	
1901117a W	Vierkantschraube	—,25	
1901118a W	Vierkantschraube	—,25	
1901120	Dynamodichtung	3.50	
1901130	Entlüfterleitung	1.20	
1901140	Unt. Vergaserverkleidung	3.50	
190204=150204	Kolben mit Ringen	9.50	
190204b	Kolben mit Ringen	9.50	
190205a	Kolbenring	—,60	
190208a	Kolbenbolzen	—,90	
190211a	Oelabstreifring	—,60	
190212b	Käfighalbring	8.—	per Paar
190220b	Kurbelwelle	85.—	
190229	Bundmutter	1.—	
190231	Lagernadel	—,15	

Bestell-Nr.	Bezeichnung	Preis p. Stück RM	Bemerkungen
190250b/E 1	Motor ohne Getriebe	700.—	
190301c	Nockenwelle	19.50	
190304a E	Stößelführungsbüchse	1.30	
190305a	Sechskantschraube	—,80	
190306b	Sicherungsscheibe	—,10	
190316	Anlaufscheibe	—,15	
190330	Kettenrad	3.60	
190330a	Kettenrad	3.60	
190338a	Abstandbüchse	—,70	
190339	Sechskantschraube	—,10	
190340	Kleines Zahnrad	2.—	
190350a	Großes Zahnrad	6.50	
190360	Großes Kettenrad	2.50	
190370a	Blattfeder	—,75	
190401 E	Zylinderblock	60.—	
190403	Zylinderkopf	19.50	
190403b	Zylinderkopf	19.50	
190406b	Schaudeckel	1.80	
190416	Zylinderkopfdichtung	1.25	
190416b	Zylinderkopfdichtung	2.40	
190421b	Zylinderdichtung	—,60	
190423b	Schaudeckeldichtung	—,15	
190425	Vierkantschraube	—,45	
190427	Stiftschraube	—,15	
190440 E	Zylinderblock	60.—	
190500	Dynamo rechtslaufend	70.—	Tagespreis
190500a	Dynamo linkslaufend	70.—	Tagespreis
190500/1	Scheibenfeder	—,10	"
190502a	Zündkerze 14 mm Gew. Siemens AG 30/14	1.50	"
190502a	Zündkerze 14 mm Gew. Bosch W 175/1	1.50	"
190505a	Zündkerzenhaube	—,60	"
190506a	Zylinderschraube	—,10	
190510	Zündspule	11.—	Tagespreis
190511	Zündkabel	—,40	
190513	Primärkabel	—,15	
190514	Sekundärkabel	—,25	
190519	Mitnehmerbolzen	—,15	
190520	Verteiler	23.60	Tagespreis
190520/1	Verteilerwelle	4.60	"
190520/2	Verteilerscheibe	3.30	"
190520/3	Verteilerlaufstück	—,70	"
190520/4	Kontaktträger	—,40	Tagespreis
190520/5	Unterbrecherhebel vollst.	1.50	"
190520/6	Kondensator	2.70	"
190520/7	Kerbstift	—,05	
190521	Schraubenschafträd	3.—	
190525	Anschlußschützer	—,10	
190530	Spannband	—,40	
190530a	Spannband	—,40	
190540	Spannband	—,40	
190540a	Spannband	—,50	



Bestell-Nr.	Bezeichnung	Preis p. Stück RM	Bemerkungen
190641	Schwingscheibe	18.—	
190643	Drucklamelle	3.60	
190644	Kupplungsfeder	—.10	
190658	Zwischenlamelle	2.90	
190680	Korklamelle m. Korken	5.—	
190681	Schwingscheibe	18.—	
190682	Zwischenlamelle	2.90	
190683	Drucklamelle	3.60	
190684	Decklamelle	2.90	
190789	Büchse	1.50	
190790/1	Starterkurbellager vollst.	4.40	
190792	Büchse	—.80	
190915	Zwischenstützen	—.90	
190920	Pallas-Vergaser ML 22	44.—	Tagespreis.
190922a	Luftfilter	2.50	
190930a	Amal-Vergaser 5/406 SP	29.50	Tagespreis.
190930a/1	Mischkammer	10.—	"
190930a/2	Düsenblock	4.50	"
190930a/3	Anschlußmutter	1.75	"
190930a/4	Gasschieber	3.25	Tagespreis.
190930a/5	Düsennadel	1.25	"
190930a/6	Schwimmergehäuse	8.—	"
190930a/7	Schwimmergehäusedeckel	2.50	"
190930a/8	Tupfer	—.30	"
190930a/9	Tupferführung	—.40	Tagespreis.
190930a/10	Befestigungsbolzen	1.50	"
190930a/11	Dichtung	—.10	"
190930a/13	Nadeldüse	1.25	"
190930a/14	Kolben	1.—	"
190930a/15	Kugel	—.02	Tagespreis.
190930a/16	Kugelpilz	—.50	"
190930a/17	Kolbenfeder	—.25	"
190930a/18	Verschlußstopfen	1.50	"
190930c	Amal-Vergaser 5/406 P	29.50	"
190930c/1	Düsenblock	4.50	"
190930c/2	Gasschieber	3.25	Tagespreis.
190930c/3	Sieb f. Befestigungsbolzen	—.20	"
190930c/4	Schwimmergehäusedeckel	2.50	"
190930c/5	Tupferführung	—.40	"
191100 E	Kardangehäuse vollst. m. Triebwerk	98.—	
191100b E	Kardangehäuse vollst. m. Triebwerk	98.—	
191100c E	Kardangehäuse vollst. m. Triebwerk	98.—	
191130a	Bremsbacken m. Belag	5.—	pe: Paar
191146/47	Kegelradsatz	26.—	
191185b	Abstandrohr 27 mm Ø	—.40	
191277a	Fußbremshebel	2.10	
191277b	Fußbremshebel	2.10	
191278	Bremsanschlag	—.25	
191278 W	Bremsanschlag	1.25	
191283a	Fußbremsstange	—.55	

Bestell-Nr.	Bezeichnung	Preis p. Stück RM	Bemerkungen
191314	Hint. Verkleidung links	9.—	
191330a	Ob. Pumpenhalter	—,25	
191360	Hint. Verkleidung rechts	9.—	
191380	Bremsanschlag	1.50	
191400	Werkzeug vollständig	25.—	
191405	Putzlappen, gelb	—,25	
191442 W	Werkzeugtasche	3.50	
191443	Ventileinstellschlüssel	—,80	
191446	Steckschlüssel	—,50	
191506a	Haltebolzen	—,70	
191530a	Vordergabel nackt	18.—	
191530a W	Vordergabel nackt	18.—	
191530b	Vordergabel nackt	18.—	
191530b W	Vordergabel nackt	18.—	
191531	Fibrescheibe	—,40	
191537a	Vordergabelfeder	3.—	
191537c	Vordergabelfeder	3.—	
191537d	Vordergabelfeder	3.—	
191550a	Ob. Steuerlager	10.—	
191560a	Unt. Federträger	5.50	
191560b	Unt. Federträger	5.50	
191663	Scheibe 10,2 mm	—,05	
191700 E	Lenker vollst.	35.—	
191700 EW	Lenker vollst.	35.—	
191701a	Lenker nackt verchromt	12.—	
191701a	Lenker nackt lackiert	10.—	
191701a W	Lenker nackt	10.—	
191720b	Bowdenzug f. Kupplung	1.25	
191720b W	Bowdenzug f. Kupplung	1.25	
191730a	Bowdenzug f. Handbremse	1.25	
191730a W	Bowdenzug f. Handbremse	1.25	
191740a	Bowdenzug f. Gasregulierung	1.25	
191740a W	Bowdenzug f. Gasregulierung	1.25	
191750	Bowdenzug f. Luftregulierung	1.25	
191750 W	Bowdenzug f. Luftregulierung	1.25	
191750a	Bowdenzug f. Luftregulierung	1.25	
191750a W	Bowdenzug f. Luftregulierung	1.25	
191820b E	Vorderrad-Bremsdeckel	7.50	
191830	Bremsschlüssel vollst.	2.20	
191832	Achse	6.20	
191834a	Lagerflansch	5.—	
191835a	Lagerdeckel	4.—	
191835b	Lagerdeckel	1.60	
191836	Dichtring	—,40	
191836 E	Dichtung vollst.	1.10	
191837	Innenring	—,15	
191838	Außenring	—,15	
191839	Büchse	2.20	
191842	Schraubenritzel	1.50	
191843	Unt. Büchse	—,60	

Bestell-Nr.	Bezeichnung	Preis p. Stück RM	Bemerkungen
191844	Sechskantschraube	—,20	
191845	Mutter	—,40	
191935	Inhaltschild	1.20	
192021b	Benzinleitung	—,80	
192022	Ueberwurfmutter	—,10	
192150	Noris-Scheinwerfer vollst.	53.—	Tagespreis
192170	Bosch-Scheinwerfer vollst.	47.90	"
192181	Bosch-Abblendschalter o/Kabel	3.50	"
192200b	Auspuffanlage links (Topf verchr.)	28.—	
192201b	Vord. Krümmer verchromt	7.50	
192201b W	Vord. Krümmer atram.	4.—	
192202b	Hint. Krümmer verchromt	4.—	
192202b W	Hint. Krümmer atram.	2.50	
192205a	Ueberwurfmutter	2.40	
192205a W	Ueberwurfmutter atram.	1.70	
192206a	Schelle	—,25	
192215	Asbestbeilage	—,10	
192216	Linker Fußschützer	5.50	
192217	Rechter Fußschützer	5.50	
192220a	Auspufftopf rechts verchromt	14.—	
192220a W	Auspufftopf rechts atram.	10.—	
192222	Dichtring	—,15	
192230a	Auspufftopf links verchromt	14.—	
192230a W	Auspufftopf links atram.	10.—	
192240b	Auspuffanlage rechts (Topf verchr.)	28.—	
192260	Formring	—,70	
192440	Starterklappe	3.80	
192480	Klappfußbrett vollst.	17.—	
192491	Fußbrett	8.50	
1924125	Gummikappe	—,65	
192600a	Vordergabel vollst. m. Lenker	155.—	
192600a W	Vordergabel vollst. m. Lenker	155.—	
192600b	Vordergabel vollst. m. Lenker	155.—	
192600b W	Vordergabel vollst. m. Lenker	155.—	
192600a E	Vordergabel vollst. ohne Lenker	85.—	
192600a EW	Vordergabel vollst. ohne Lenker	85.—	
192600b EW	Vordergabel vollst. ohne Lenker	85.—	
192601a	Vordergabelfeder	3.—	
192603	Ob. Gabelgelenk rechts verchromt	4.—	
192603	Ob. Gabelgelenk rechts lackiert	3.—	
192603a	Ob. Gabelgelenk rechts verchromt	4.—	
192603a	Ob. Gabelgelenk rechts lackiert	3.—	
192604	Ob. Gabelgelenk links verchromt	4.—	
192604	Ob. Gabelgelenk links lackiert	3.—	
192604a	Ob. Gabelgelenk links verchromt	4.—	
192604a	Ob. Gabelgelenk links lackiert	3.—	
192605	Bolzen	2.90	
192607	Spannbolzen	—,60	
192610/1	Einstellschlüssel	—,10	
192610/2	Gummibeilage	—,10	
1926110	Oeldruckstoffdämpfer	20.—	

Bestell-Nr.	Bezeichnung	Preis p. Stück RM	Bemerkungen
202049	Schlauch siehe 10520		
202051	Verbindungsklemme	—,20	
202209	Ueberwurfmutter	—,25	
202214	Ueberwurfmutter	—,25	
202215	Benzinhahn	3,—	
202215/1	Filterbecher	1,—	
202215/2	Dichtung	—,05	
202215/3	Steigrohr	—,20	
202215/4	Rändelmutter	—,10	
202215/5	Siebzylinder	—,40	
202215/6	Griff	—,15	
202215/7	Gewindestift	—,05	
270641	Schwungscheibe	18,—	
300179	Formfeder	—,10	
310102a	Lagerdeckel	6,—	
321260	Scheinwerfer vollst.	52,—	Tagespreis
321260/2	Verschlußkring	3.40	"
321260/3	Glas gewölbt	1.75	"
321260/7	Scheinwerfergehäuse m. Ring u. Gl.	8.05	"
321270	Tachometer-Spirale	6.50	"
321500	Benzintank	23,—	
321508	Gummischeibe	—,05	
321509	Benzinsieb	—,50	
321510	Benzintankkappe	22,—	
321514	Gummiring	—,20	
321515	Filzunterlage	—,15	
321520	Tankverschlußdeckel m/Dichtung	2,—	
321523	Dichtung	—,10	
321551b	Benzinleitung	—,80	
321700	Vordergabel vollst. m/Lenker	85,—	
321700 E	Vordergabel vollst. o/Lenker	50,—	
322010	Bowdenzug f. Luftreg.	1,25	
322110	Vorderrad vollst. o/Bereifg.	50,—	
322111	Felge verchromt	12,—	
322111	Felge lackiert	6,—	
322210	Hinterrad vollst. o/Bereifung	50,—	
322318a	Führungsbüchse	—,15	
322319a	Abstandrohr	—,25	
322323	Fußrasterbolzen	1,—	
322326	Auspuffschelle	—,25	
322328	Mittelständerfeder	—,35	
322331	Flanschstück links	1,40	
322333	vord. Sattelfeder	1,10	
322334	Hornträger	—,30	
322334a	Hornträger	—,50	
322335	Scheibe f. Flanschstück	—,10	
322347	Gummiptropfen	—,10	
322348	Schraube	—,35	
322702	Anschlagschelle	—,05	
322710	Bremsgestänge	—,45	

Bestell-Nr.	Bezeichnung	Preis p. Stück RM	Bemerkungen
322900	Schutzblech f. Vorderrad	11.—	
322902	Strebe rechts	—50	
322903	Strebe links	—50	
323103	Auspufftopf links lackiert	8.—	
323104	Auspufftopf rechts lackiert	8.—	
323307	Verstellb. Schraubenschlüssel	1.—	
323304	Vierkantsteckschlüssel	—50	
323315	Vierkantrohr	—20	
323316	Vierkantsteckschlüssel	—30	
323320	Zündkerzenschlüssel	1.30	
323320a	Zündkerzenschlüssel	1.30	
323710	Steuerungsdämpfer vollst.	5.50	
323711	Spannplatte	—30	
323730	Knieschutzblech links	7.60	
323734	Spannstück	—20	
330100	Knieschutzblech rechts	7.60	
330110	Motorblock vollst. m/Getriebe	430.—	
330120	Motorblock vollst. o/Getriebe	170.—	
330130	Motorgehäuse m/Deckel	50.—	
330150	Motorgehäusedeckel	9.—	
330160	Kurbelwelle vollst.	29.—	
331210	Kurbelwelle m/Pleuel vollst.	45.—	
331210/1	siehe 331211		
331211	Zündkabel m/Berustecker	—75	Tagespreis
331410a	Zündspule	9.—	"
331410a/1	Graefjin-Vergaser vollst.	21.—	"
331410a/2	Vergasergehäuse	7.50	"
331410a/3	Mutter	—05	"
331900	Düsenschlüssel	—15	
332000	Lenker vollst. lackiert	35.—	
332010	Bowdenzug f. Gasreg.	1.25	
332020	Bowdenzug f. Luftreg.	1.25	
332030	Bowdenzug f. Kupplung	1.25	
332212	Bowdenzug f. Handbremse	—07	
332300	Speiche 140x3,5	75.—	
332303	Rahmen vollst.	1.50	
332315	Batterieträger-Grundplatte	—30	
332324	Gummilager	—10	
332325	Beilagplatte	—25	
332332	Zwischenrohr	—25	
332341	Abstandrohr	—15	
332500	Abstandbüchse	—50	
332504	Bolzen	93.—	
332505	Kardangehäuse vollst. m. Triebwerk	6.20	
332506	Hinterradachse	2.80	
332507	Verschlußkappe	—10	
332508	Abdeckscheibe	—10	
332509	Springring	—60	
332510	Stützpilz	—50	
332511	Sechskantmutter	11.—	
332512	Radnabengehäuse	11.—	
	Kardangehäusedeckel	15.—	
	Kardangehäuse		

Bestell-Nr.	Bezeichnung		Preis p. Stück RM	Bemerkungen
332513	Kardanflanschlager		1.50	
332514	Linsensenkschraube	M 6×41	—,10	
332515	Linsensenkschraube	M 6×54	—,10	
332516	Ausgleichscheibe		—,10	
332517	Ausgleichscheibe		—,10	
332518	Ausgleichscheibe		—,10	
332519	Oelschleuderscheibe		—,10	
332520	Bremsschlüssel		1.60	
332522	Abstandrohr		—,40	
332523	Abstandrohr		—,40	
332524	Ausgleichscheibe		—,05	
332525	Dichtung		—,15	
332529	Bremshebel		—,60	
332530	Bremsbacken vollst.		5.—	
332533	Bremsbelag		1.85	per Paar per Motor
332534	Bremsbackenfeder		—,15	
332536	Kardanwelle		7.50	
332537	Schutzrohr		1.30	
332538	Dichtung		—,10	
332539	Dichtung		—,05	
332540	Manschettendichtung		1.10	
332546/47	Kegelradsatz		26.—	
332548	Ausgleichscheibe		—,10	
332549	Ausgleichscheibe		—,10	
332550	Hinterradnabe vollst.		15.—	
332557	Ausgleichscheibe		—,10	
332558	Ausgleichscheibe		—,10	
332559	Ausgleichscheibe		—,10	
332560	Dichtung		—,60	
332561	Abdichtkappe		—,15	
332562	Filzring		—,10	
332564	Unterlegscheibe 6,5 mm		—,02	
332565	Hinterradnabenkörper		8.50	
332567	Sechskantschraube		—,15	
332571	Ausgleichscheibe		—,05	
332572	Ausgleichscheibe		—,05	
332573	Ausgleichscheibe		—,05	
333010	Hinterradschutzblech vollst.		12.—	
333020	Hinterradschutzblech Vorderteil		6.50	
333023	Schraube		—,15	
333030	Hinterradschutzblech Hinterteil		5.50	
333032	Strebe		1.—	
333035	Blattfeder		—,15	
333036	Blattfeder		—,15	
333100	Auspuffanlage links (Topf lack.)		15.—	
333110	Auspuffanlage rechts (Topf lack.)		15.—	
333111	Krümmen links		7.50	
333112	Krümmen rechts		7.50	
333300	Werkzeug vollst.		20.—	
333701	Fußbrett links		7.50	

Bestell-Nr.	Bezeichnung	Preis p. Stück RM	Bemerkungen
333702	Fußbrett rechts	7.50	
333703	Schraubenbolzen	—.50	
333704	Rasterbolzen	—.75	
333736	Unterlegscheibe	—.02	
340100	Motorblock vollst. m/Getriebe	480.—	
340101	Motorgehäuse	35.—	
340104	Zylinderkopf	13.50	
340104a	Zylinderkopf	13.50	
340105	Kolben	15.—	
340105a	Kolben	15.—	
340109	Büchse	1.—	
340110	Motorblock vollst. o/Getriebe	190.—	
340111	Dichtung	—.05	
340112	Dichtung	—.10	
340114	Pleuelbüchse	—.50	
340115	Füllstück rechts	—.35	
340116	Füllstück links	—.35	
340118	Kolbenbolzenpilz	—.20	
340119	Kolbenring	—.60	
340120	Kurbelgehäuse m/Lagerdeckel	55.—	
340121	Käfighalbring	8.—	per Paar
340122	Dichtung	—.40	
340125	Stiftschraube M 10×22	—.15	
340130	Motorgehäusedeckel	9.—	
340137	Zwischenstück	1.20	
340140	Pleuelstange	12.—	
340150	Kurbelwelle vollst.	32.—	
340150a	Kurbelwelle vollst.	32.—	
340160	Kurbelwelle m/Pleuel vollst.	48.—	
340170	Zylinder	34.—	
340170a	Zylinder	34.—	
340180	Kolbenbolzen	—.90	
340510	Amal-Vergaser vollst.	29.50	Tagespreis
340510/1	Mischkammer	10.—	"
340510/2	Drosselschraube	—.20	"
340510/3	Düsenblock	4.50	"
340510/4	Schwimmergehäuse	8.—	"
340510/5	Schwimmernadel	—.95	Tagespreis
340510/6	Schwimmergehäusedeckel	2.50	"
340510/7	Tupfer	—.30	"
340550	Dekompressor vollst.	3.—	
340551	Lüfterkörper	1.40	
340552	Lüfterventil	—.75	
340553	Deckplatte	—.25	
340554	Lüfterfeder	—.05	
340555	Springring	—.02	
340580	Bing-Vergaser vollst.	18.60	Tagespreis
340580/1	Vergasergehäuse	5.40	Tagespreis
340580/2	Mischkammereinsatz	—.90	"
340580/3	Schwimmergehäusedeckel vollst.	2.20	"
340580/4	Schwimmergehäusedeckel nackt	1.60	"
340580/5	Tupfer	—.20	"

Bestell-Nr.	Bezeichnung	Preis p. Stück RM	Bemerkungen
340580/6	Schwimmernadel	—,70	Tagespreis
340580/7	Schwimmer	1,30	"
340580/8	Schwimmerfeder	—,15	"
340580/9	Schwimmergehäuse	2,20	"
340560	Luftfilter	2,50	"
340560/1	Klemmschelle	—,35	
340560/2	Schraube m/Mutter	—,15	
341000	Vordergabel vollst. m/Lenker	140,—	
341000 E	Vordergabel vollst. o/Lenker	65,—	
341200	Lenker vollst.	43,—	
341210	Bowdenzug f. Lüfter	1,25	
341213	Löt nipple	—,10	
341240	Bowdenzug f. Gasreg.	1,25	
341250	Bowdenzug f. Zündreg.	1,25	
341260	Bowdenzug f. Luftreg.	1,25	
341280	Abblendschalter o/Kabel	3,50	
341521	Benzinleitung	—,80	
341537d	Vordergabelfeder	3,—	
341541	Winkel	—,30	
341600	Werkzeug vollst.	25,—	
341640	Scheinwerfer vollst. (Bosch)	47,90	Tagespreis
341640/1	Spiegel (Blende)	4,—	"
341640/2	Verschlußring	3,50	"
341640/3	Scheinwerferglas gewölbt	1,20	"
341640/7	Scheinwerfergehäuse m. Ring u. Gl.	17,70	Tagespreis
341640/10	Zündschlüssel	—,20	"
341640/10	Zündschlüssel Bakelit	—,45	"
341640/11	Fassung	—,70	"
341640/12	Haltefeder	—,05	"
341640a	Scheinwerfer vollst. (Noris)	53,—	Tagespreis
341640a/1	Spiegel (Blende)	5,—	"
341640a/2	Scheinwerferring	3,75	"
341640a/3	Scheinwerferglas	1,75	"
341640a/7	Scheinwerfergehäuse m. Ring u. Gl.	8,60	"
341681	Steckschlüssel siehe 323315		
341700	Auspuffanlage links (Topf verchr.)	28,—	
341700a	Auspuffanlage links (Topf verchr.)	20,—	
341700a	Auspuffanlage links (Topf lack.)	15,—	
341710	Auspuffanlage rechts (Topf verchr.)	28,—	
341710a	Auspuffanlage rechts (Topf verchr.)	20,—	
341710a	Auspuffanlage rechts (Topf lack.)	15,—	
341711	Krümmer links	7,50	
341712	Krümmer rechts	7,50	
341714	Auspufftopf Vorderteil links	19,—	
341715	Auspufftopf Vorderteil rechts	19,—	
341716	Auspufftopf Endstück	5,—	
341717	Auspufftopf links verchr.	11,—	
341717	Auspufftopf links lackiert	8,—	
341718	Auspufftopf rechts verchromt	11,—	
341718	Auspufftopf rechts lack.	8,—	
341720	Auspufftopf links verchr. vollst.	20,—	
341730	Auspufftopf rechts verchr. vollst.	20,—	



n  
s

